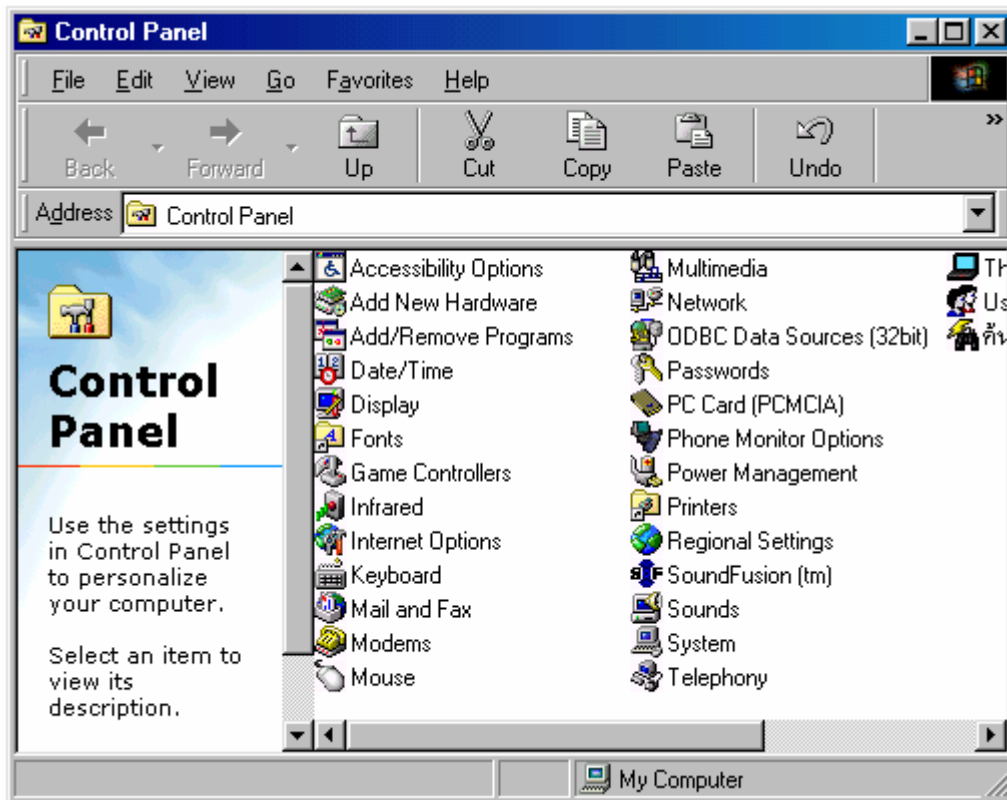
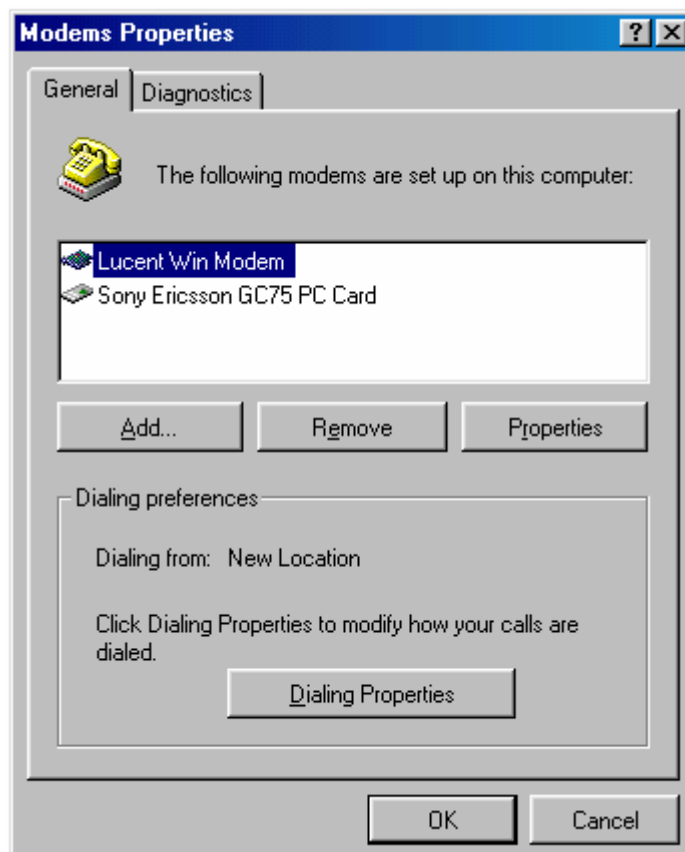


วิธีติดตั้ง FCT Modem สำหรับ Windows 98

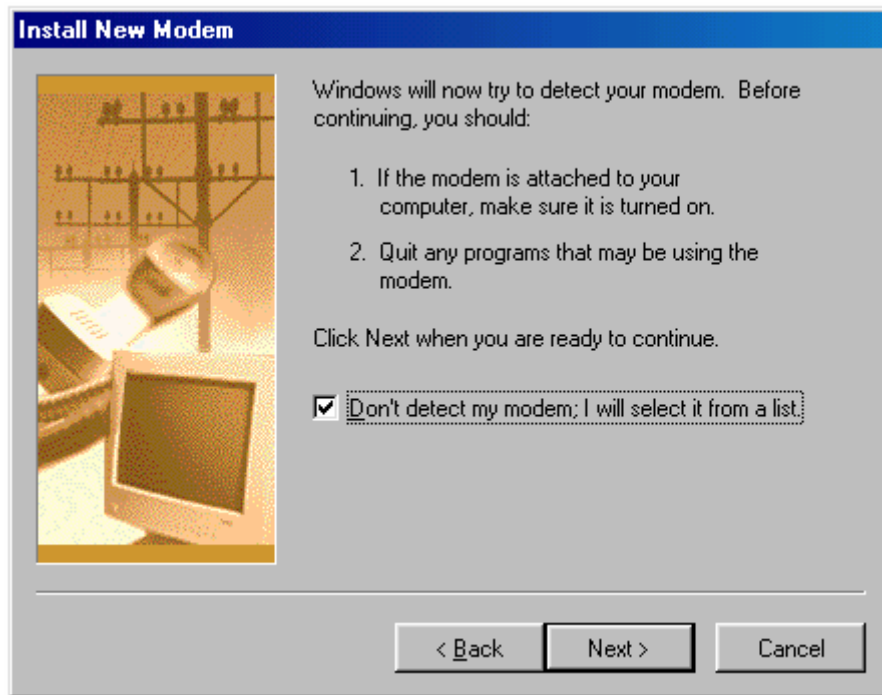
1. ทำการเพิ่ม FCT Modem ในเครื่องคอมพิวเตอร์ โดยการเข้าไปยังเมนู Control Panel แล้วกดเลือก Modems



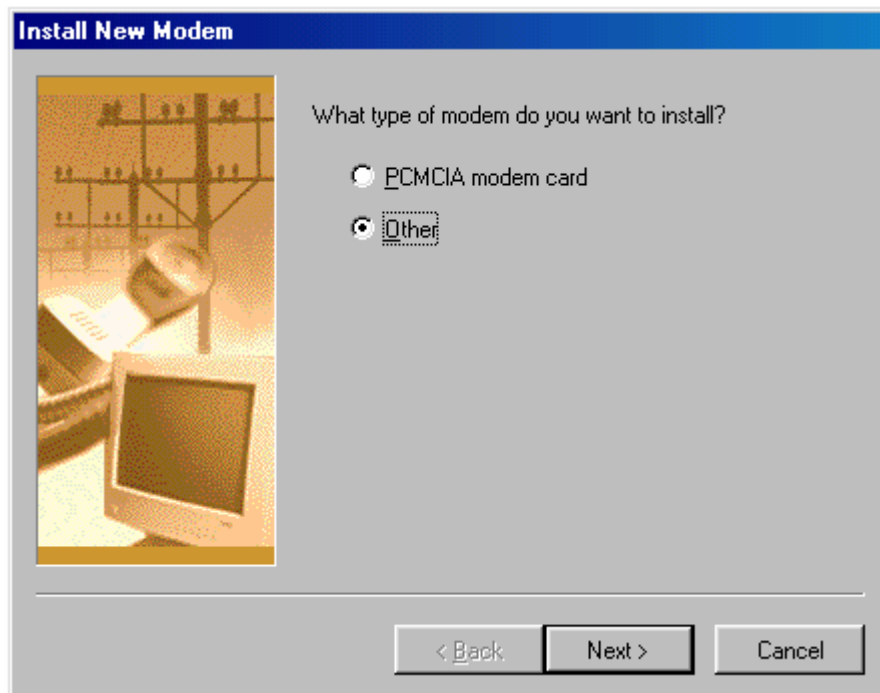
2. กด Add... เพื่อทำการเพิ่ม Modem



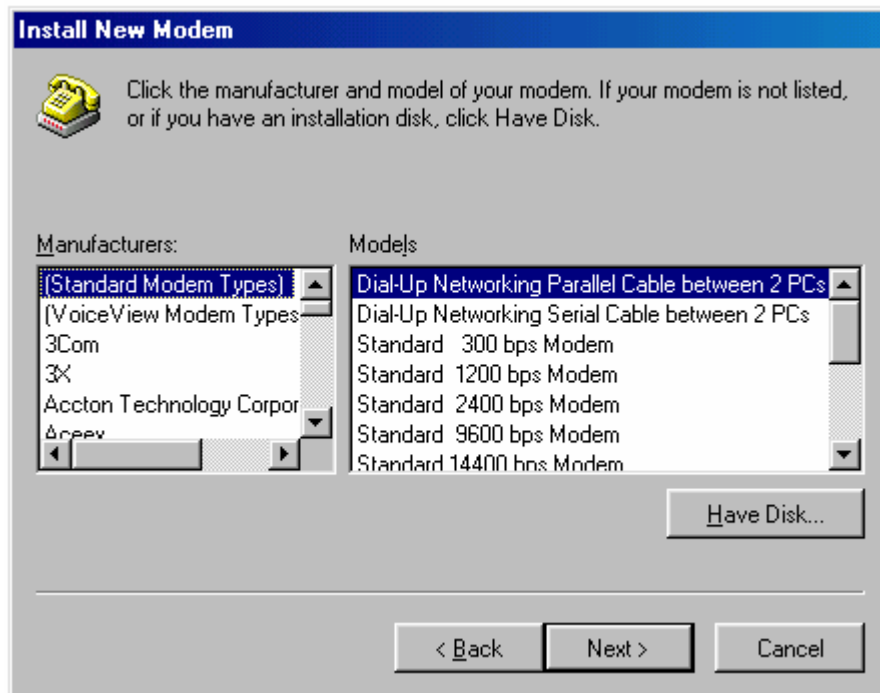
3. คลิกที่ Check box “Don’t detect my modem; I will select it from a list.” แล้วกด Next



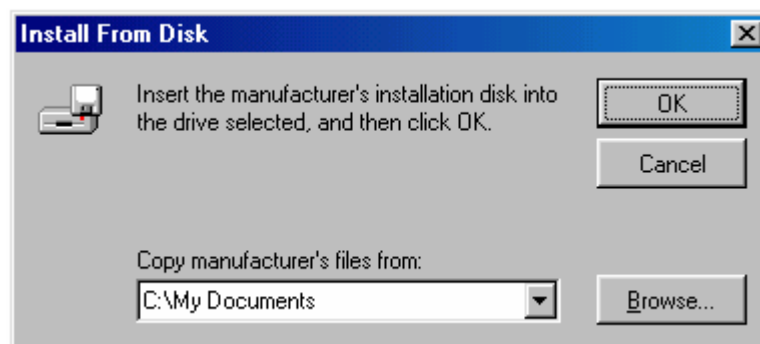
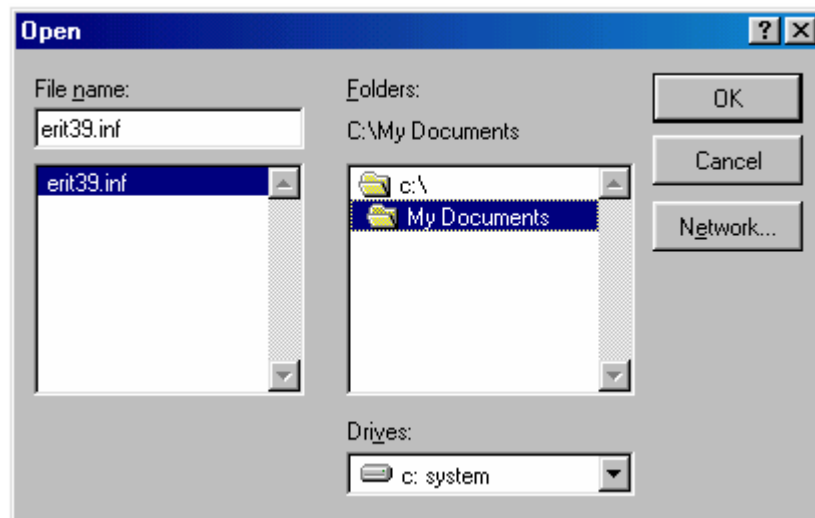
4. กดเลือก Other (หากไม่พบหน้าต่านี้ให้ไปที่ ข้อ 5)



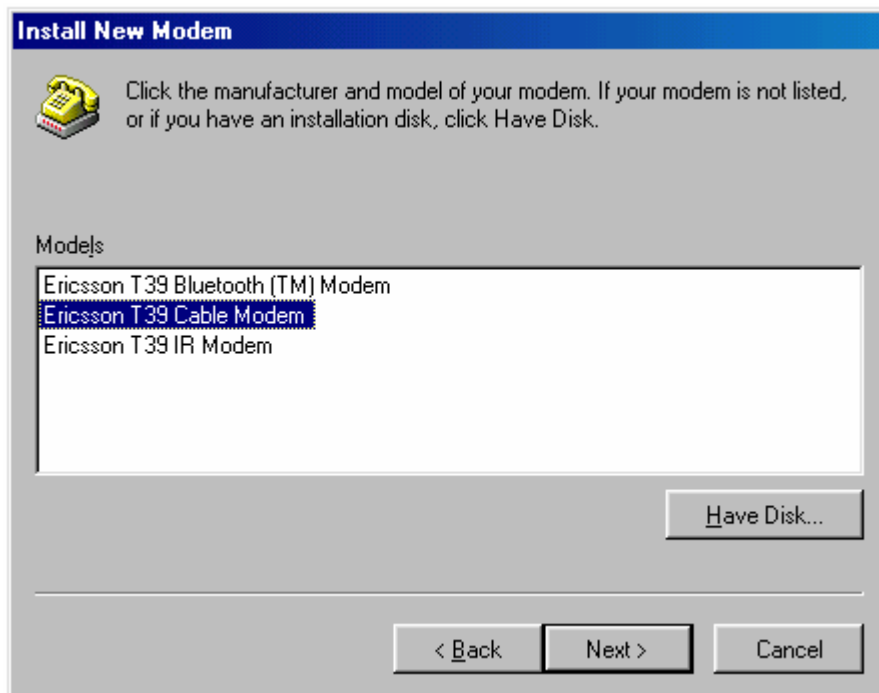
5. กดเลือก Have Disk...



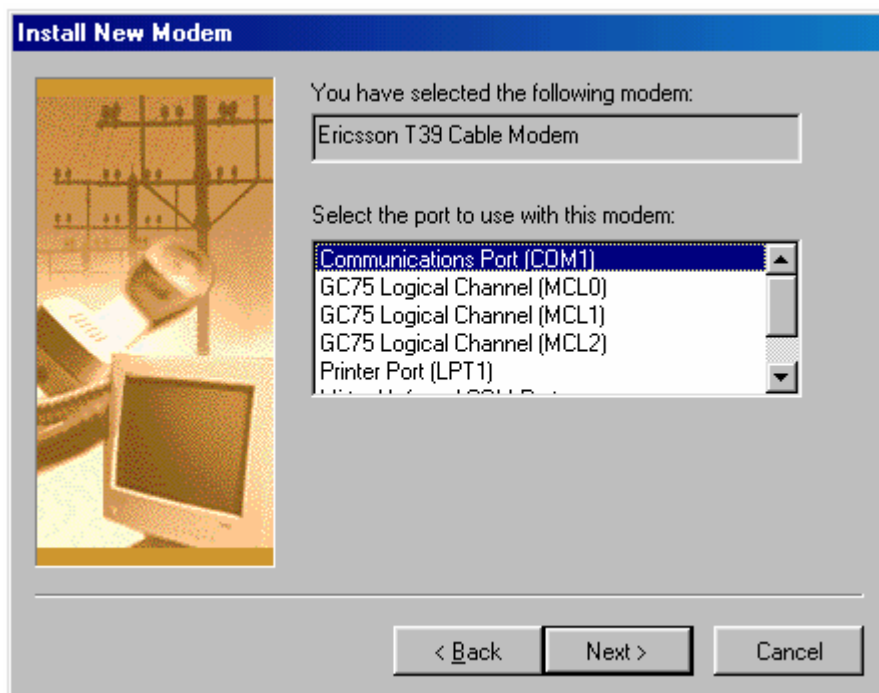
6. เลือก Directory ที่มี File driver นั้นอยู่ แล้วกด Open



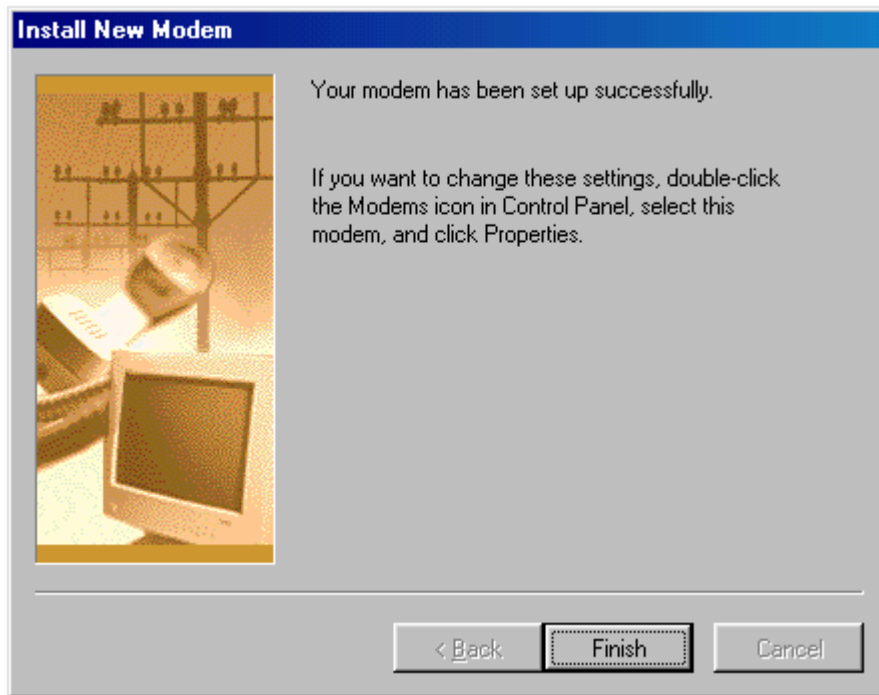
7. เลือก Ericsson T39 Cable Modem แล้วกด Next



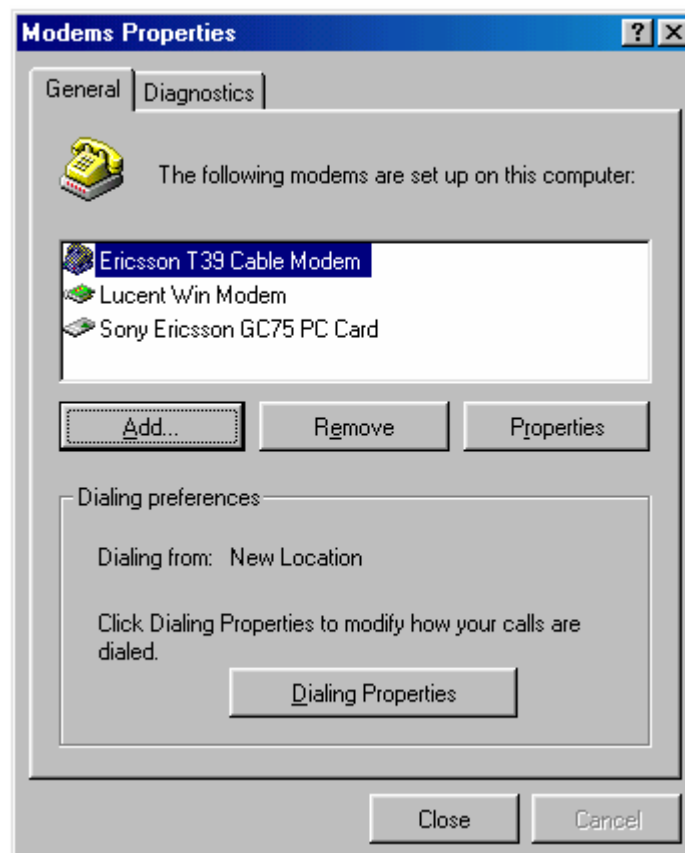
8. เลือก Port ที่ต่อเชื่อมกับ Ericsson FCT แล้วกด Next



9. กด Finish เพื่อจบขั้นตอน



10. โปรแกรมจะเพิ่มชื่อในรายการ Modem กด OK เพื่อจบการทำงาน



11. หากต้องการตรวจสอบ Modem ให้คลิกไปที่ Properties หลังจากนั้นเลือก Port ที่ติดตั้ง Modem แล้วคลิกที่ More Info...

