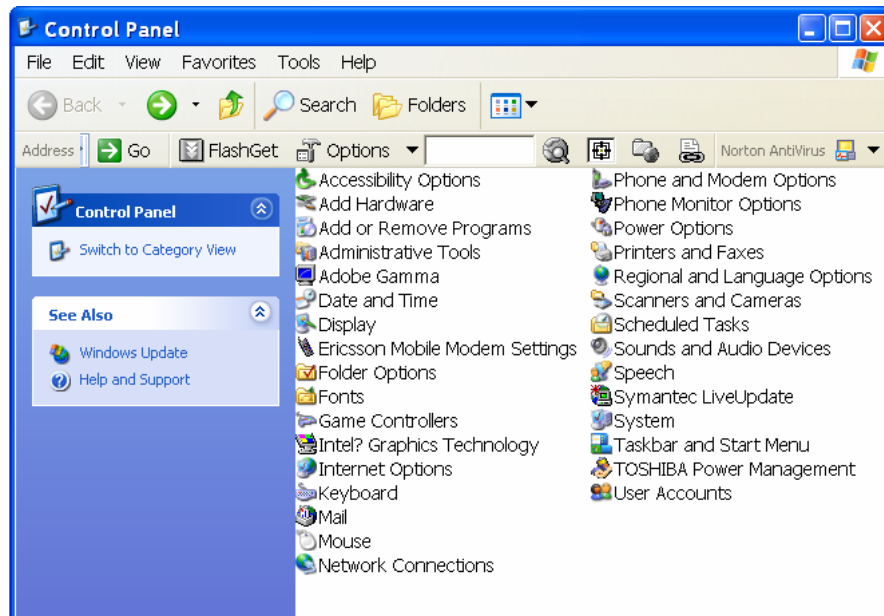
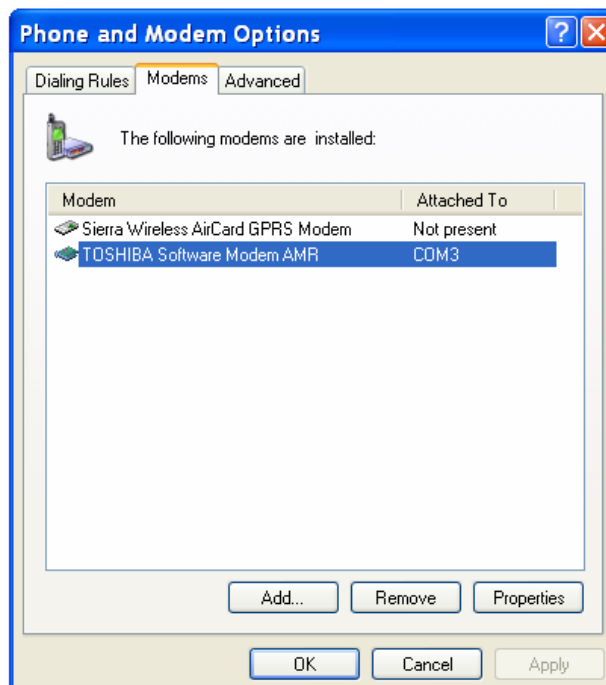


วิธีติดตั้ง FCT Modem

1. ทำการเพิ่ม FCT Modem ในเครื่องคอมพิวเตอร์ โดยการเข้าไปยังเมนู Control Panel แล้วกดเลือก Phone and Modem Options



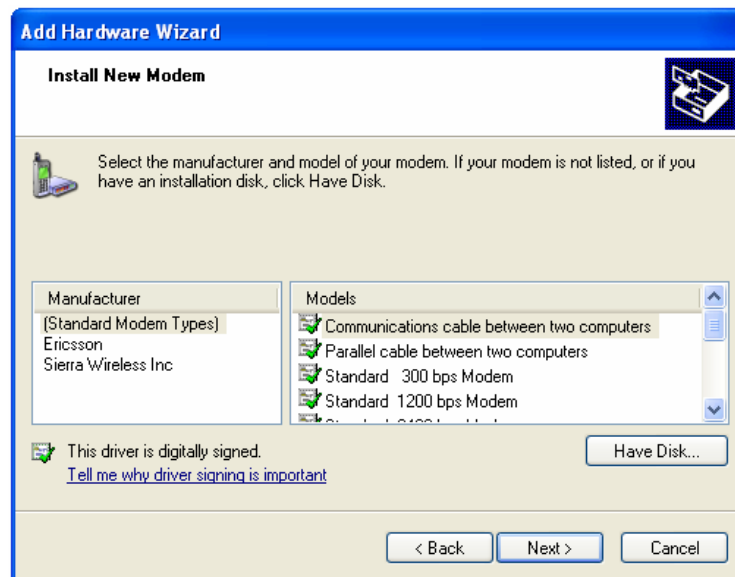
2. กด Add... เพื่อทำการเพิ่ม Modem



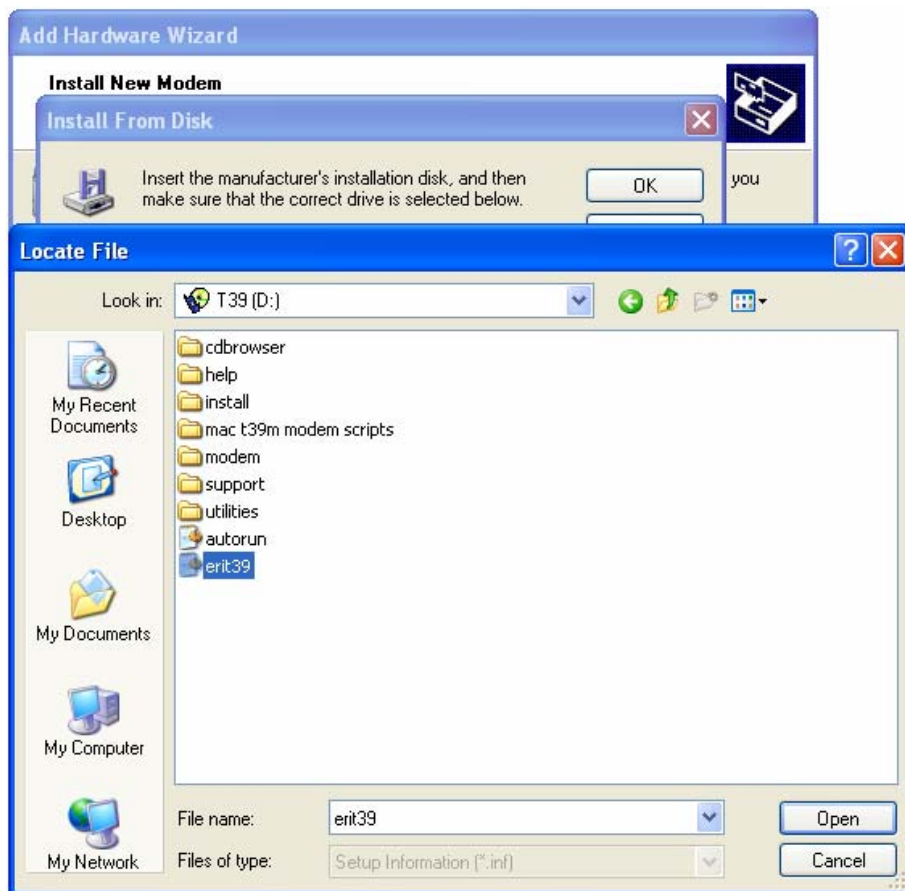
3. คลิกที่ Check box "Don't detect my modem; I will select it from a list." แล้วกด Next



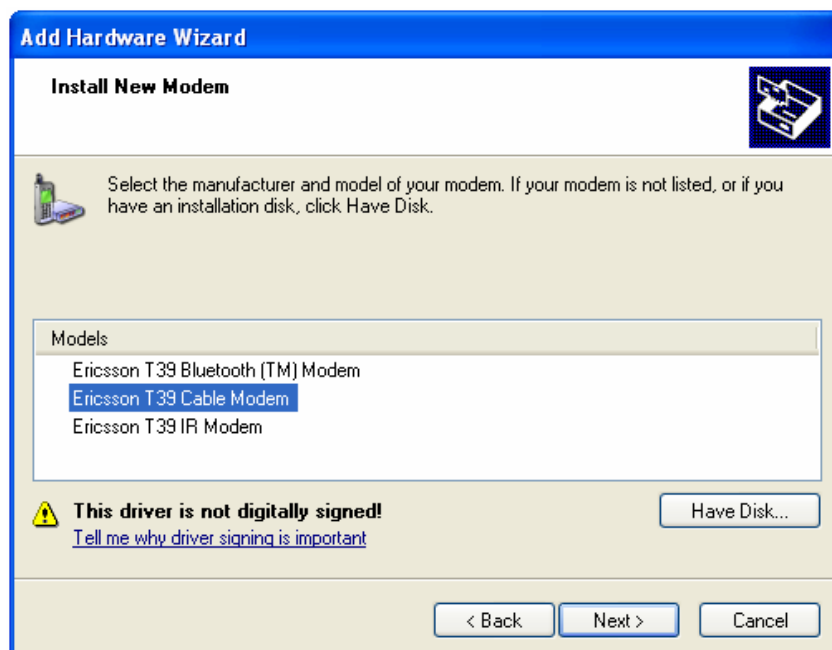
4. กดเลือก Have Disk...



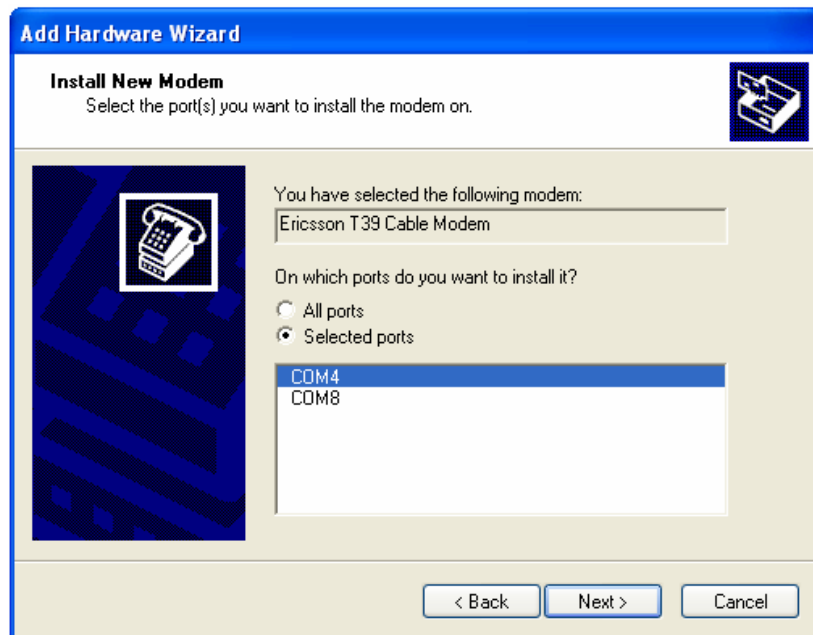
5. เลือก Directory ที่มี File นั้นอยู่ แล้วกด Open



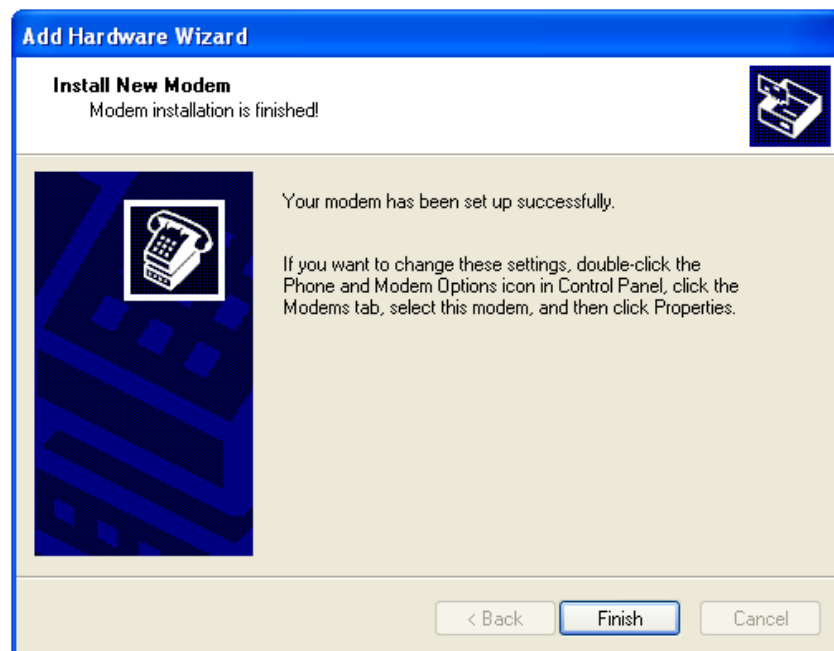
6. เลือก Ericsson T39 Cable Modem แล้วกด Next



7. เลือก Port ที่ต่อเชื่อมกับ Ericsson FCT แล้วกด Next



8. กด Finish เพื่อจบขั้นตอน



9. โปรแกรมจะเพิ่มชื่อในรายการ Modem กด OK เพื่อจบการทำงาน

