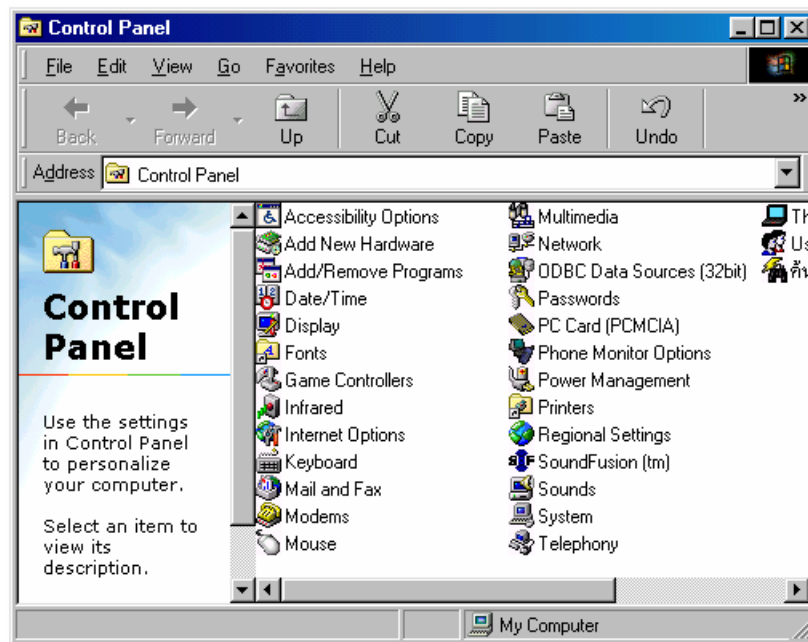
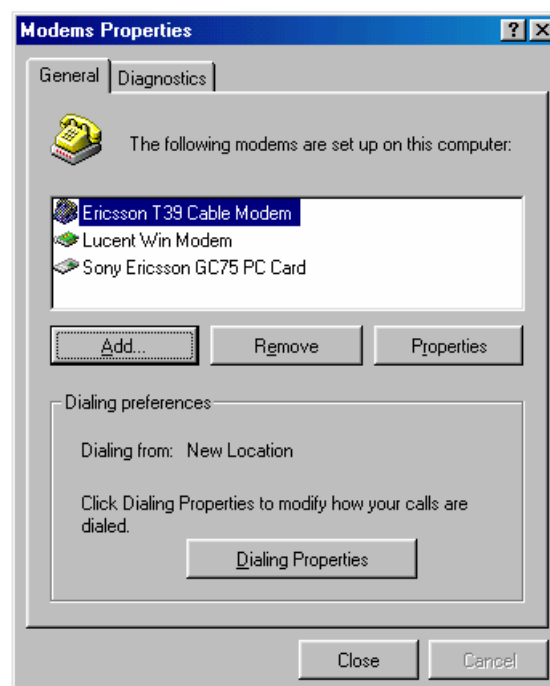


## วิธีการสร้าง Network Connection GPRS (AIS)

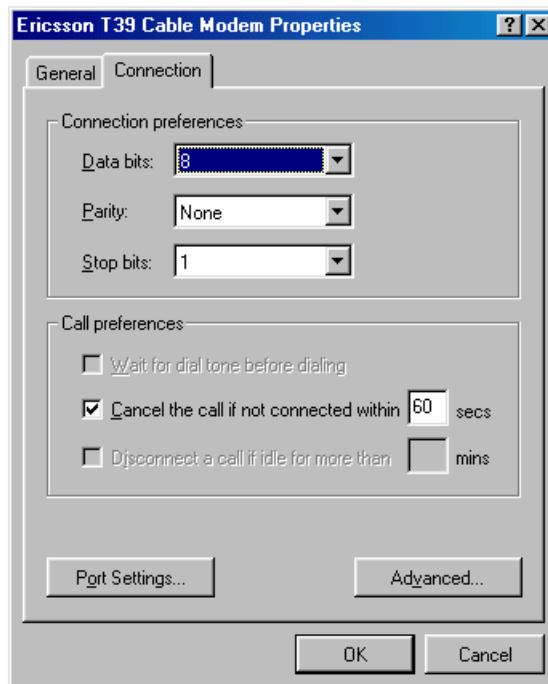
1. ผู้ใช้งานต้องทำการตั้งค่าคุณสมบัติของ FCT Modem ก่อนโดยเข้าไปที่ Modem ในเมนู Control Panel



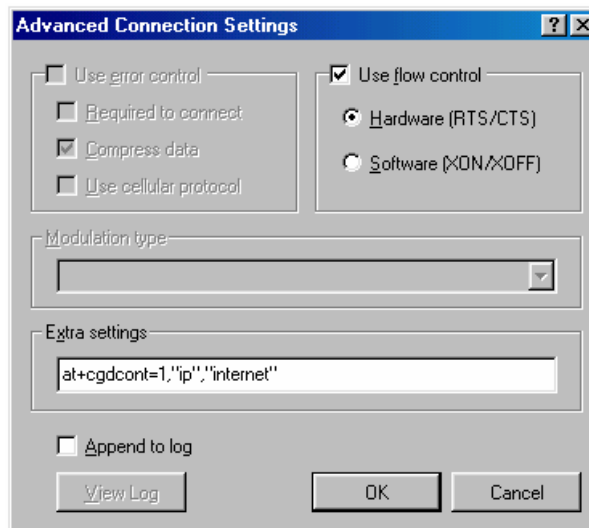
2. เลือก Ericsson T39 Cable Modem แล้วกด Properties



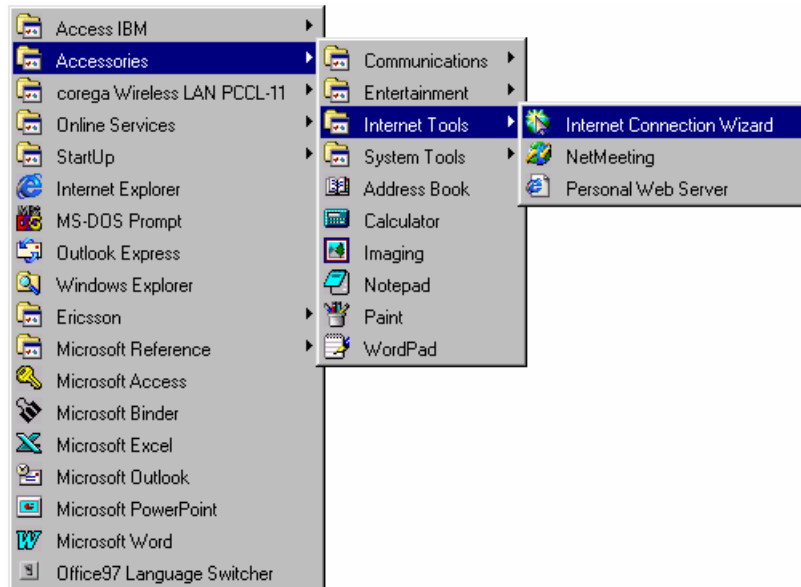
3. คลิกที่ Advanced...



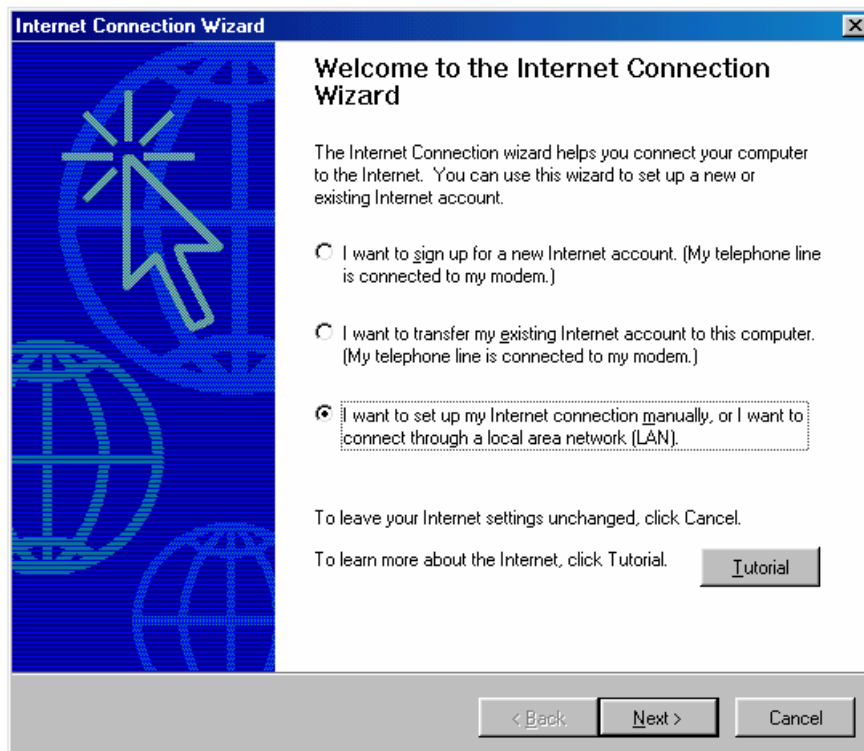
4. พิมพ์คำสั่ง (ไม่ควร copy แล้ว paste) ใน Extra settings: at+cgdcont=1,"ip","internet" หลังจากนั้นคลิก OK



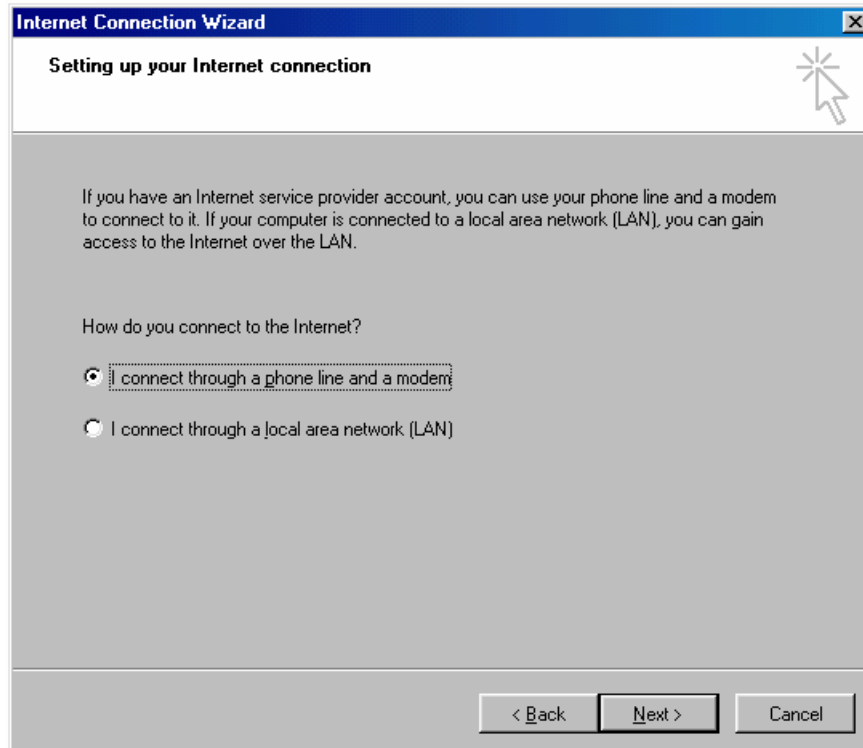
5. คลิกที่ Startup Menu ไปที่ Internet Connection Wizard



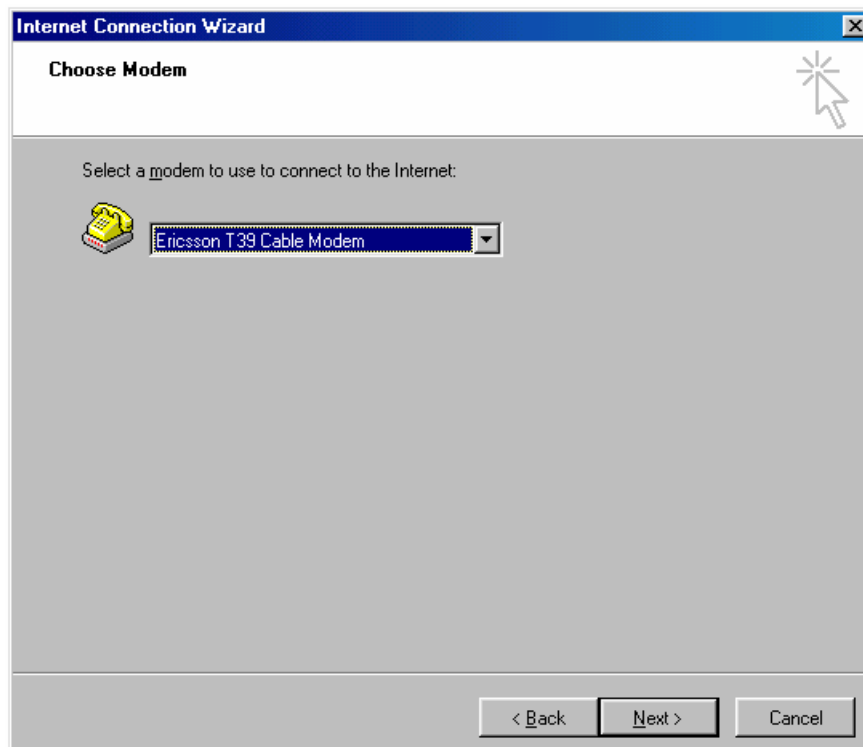
6. กดเลือกที่หัวข้อ " I want to set up my Internet connection manually, or I want to connect through a local area network."



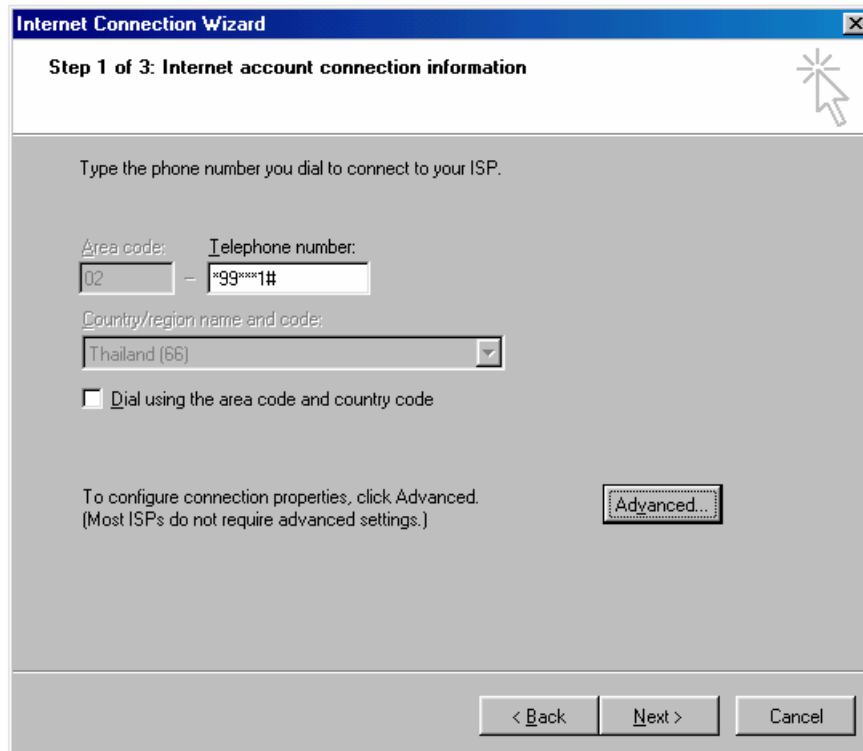
7. เลือกหัวข้อ "I connect through a phone line and a modem." หลังจากนั้นกด Next



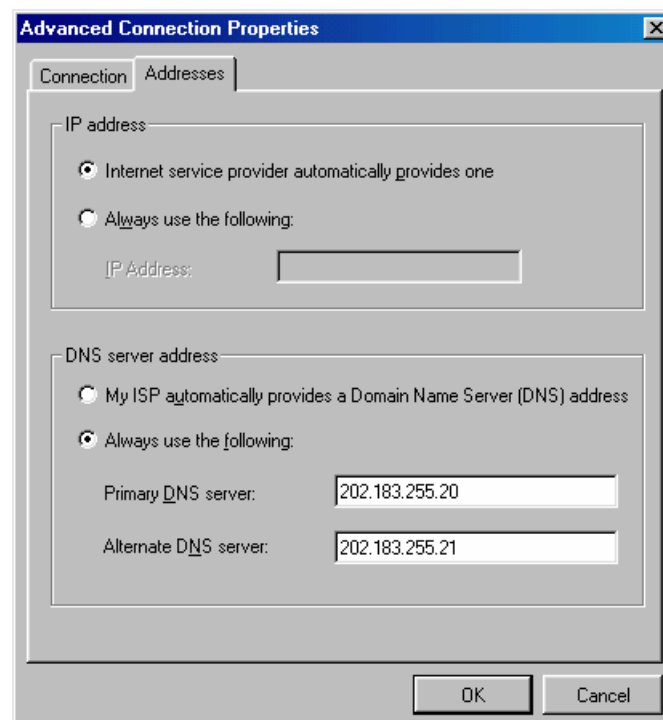
8. เลือก Modem ที่ต้องการเชื่อมต่อ ให้เลือกไปที่ Ericsson T39 Cable Modem แล้วกด Next



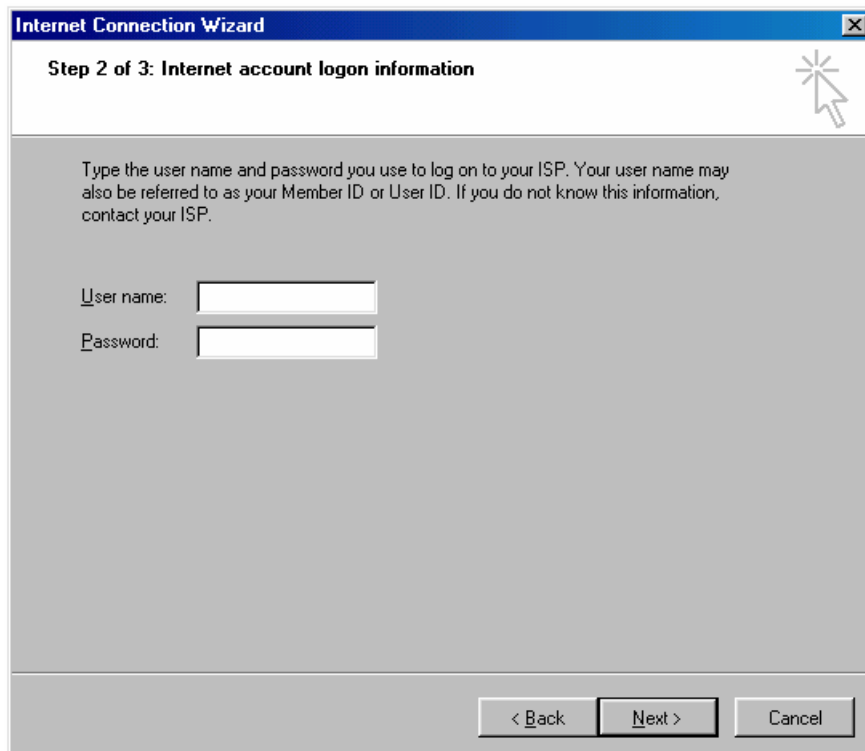
9. ใส่หมายเลขโทรศัพท์ที่ต้องการเชื่อมต่อ ซึ่งการเชื่อมต่อกับระบบ GPRS ของ AIS ต้องใช้หมายเลข \*99\*\*\*1#



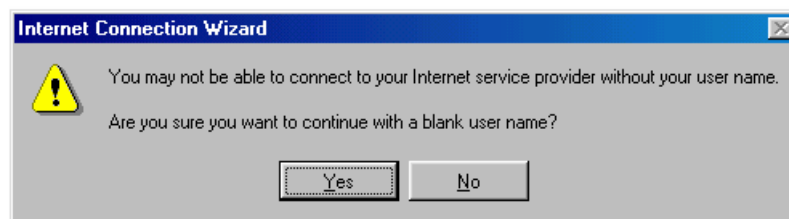
10. คลิกที่ Advanced... หลังจากนั้นไปที่ Addresses เลือกหัวข้อ Always use the following ใส่ค่าดังต่อไปนี้  
Primary DNS server: 202.183.255.20  
Alternate DNS server: 202.183.255.21  
หลังจากนั้นกด OK



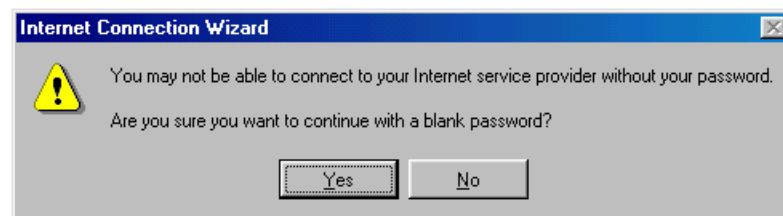
11. กด Next โดยไม่ต้องใส่ User name และ Password เนื่องจากระบบจะตรวจสอบจากหมายเลขโทรศัพท์เคลื่อนที่



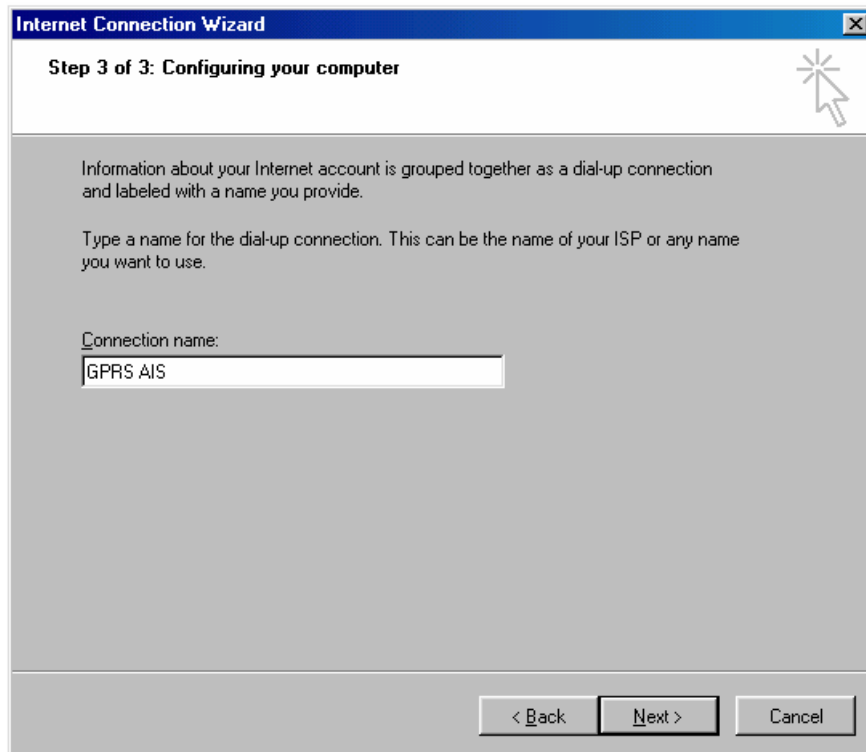
กด Yes เพื่อยืนยันไม่ใส่ user name



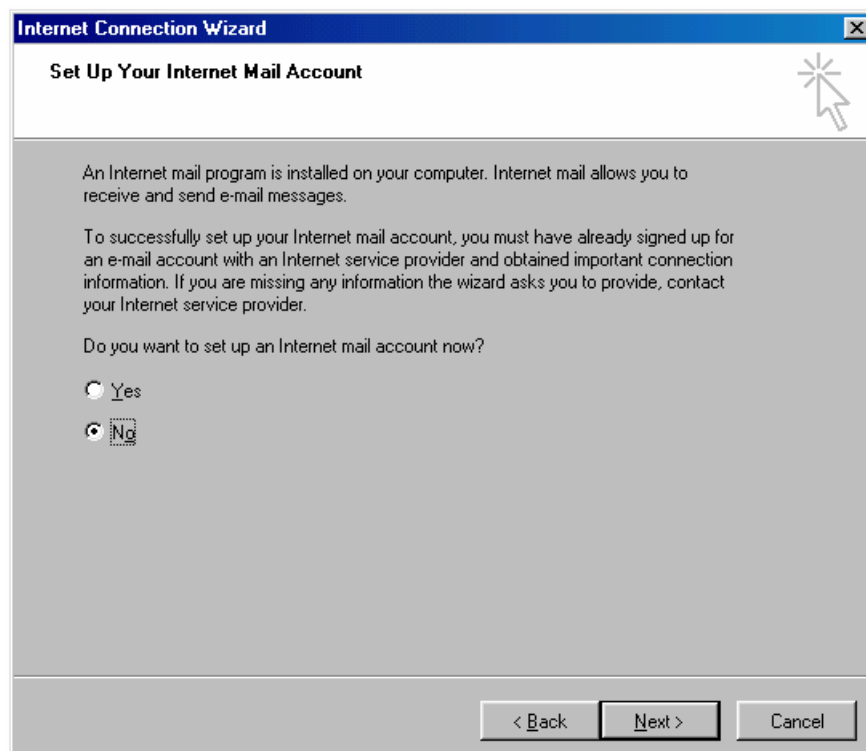
กด Yes เพื่อยืนยันไม่ใส่ password



12. ใส่ชื่อ ISP ที่ต้องการแล้วกด Next



13. เลือก No หากไม่ต้องการ set up Internet mail account หลังจากนั้นกด Next



14. กด Finish เพื่อจบการทำงาน

