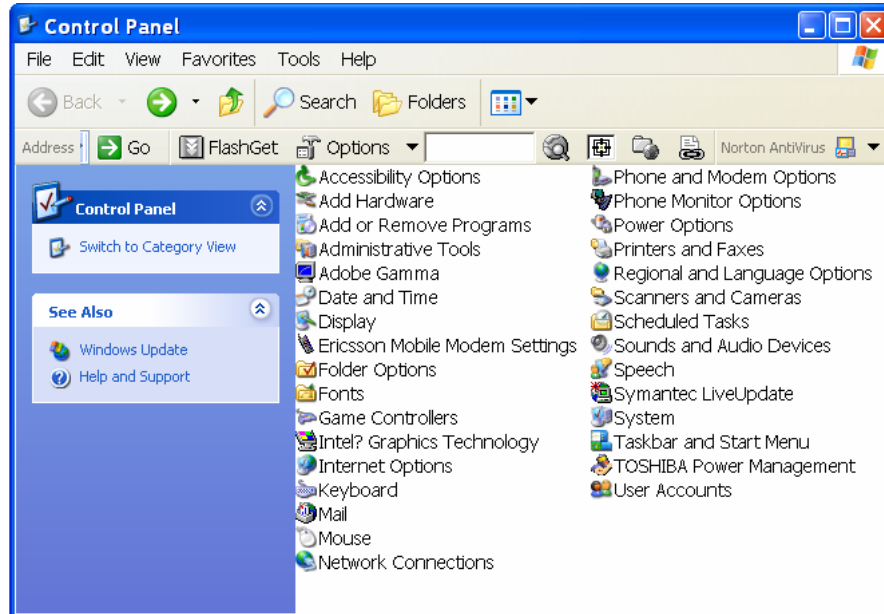
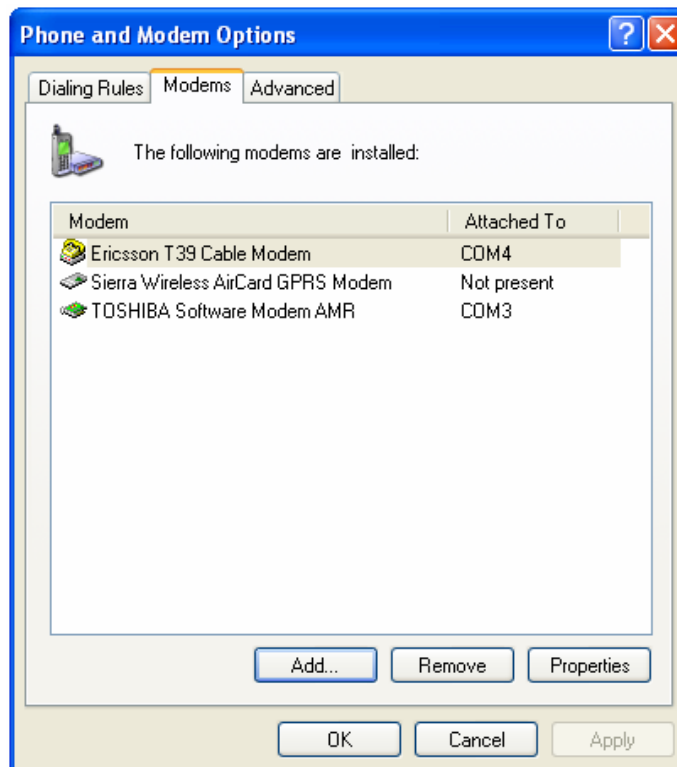


วิธีการสร้าง Network Connection GPRS (DTAC)

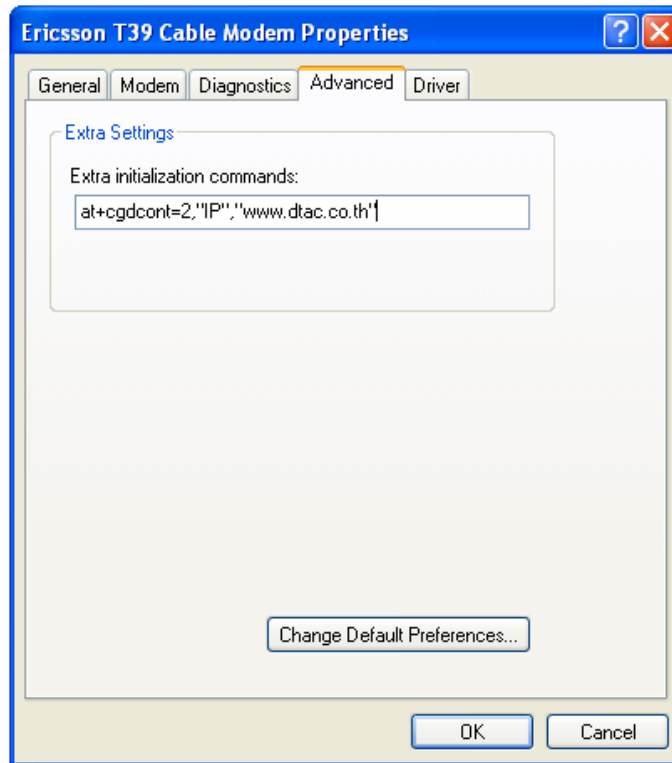
1. ผู้ใช้งานต้องทำการตั้งค่าคุณสมบัติของ FCT Modem ก่อนโดยเข้าไปที่ Phone and Modem Options ในเมนู Control Panel



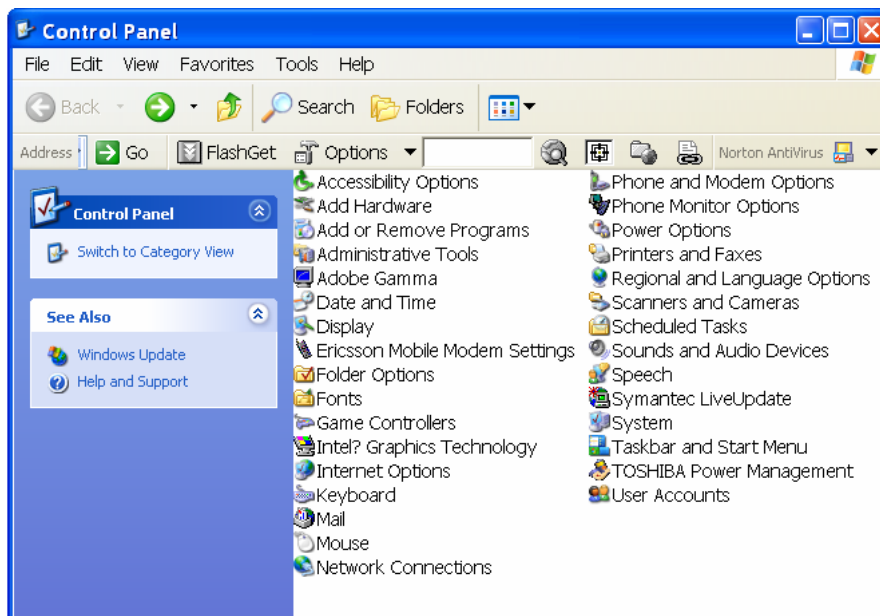
2. เลือก Ericsson T39 Cable Modem แล้วกด Properties



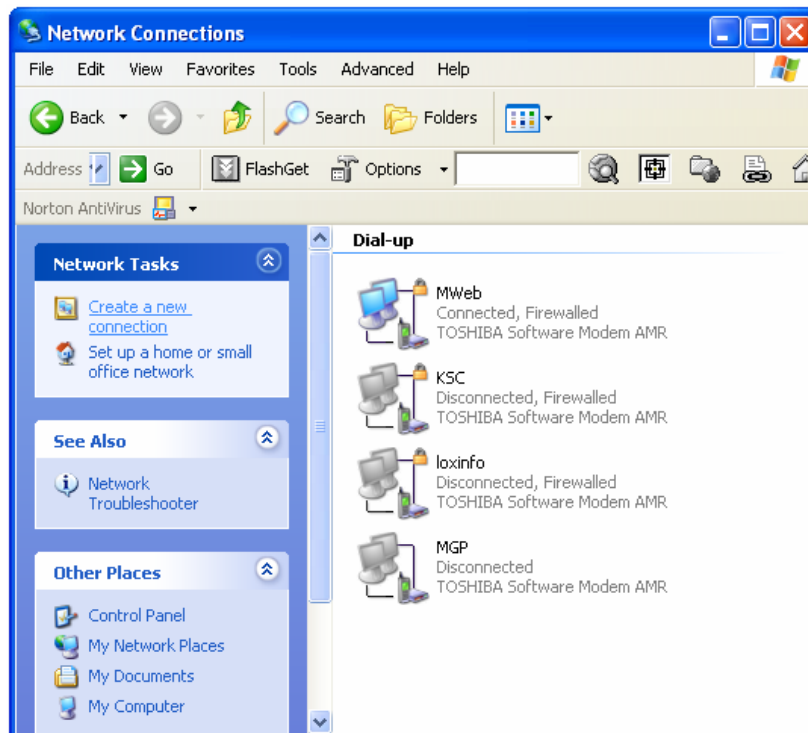
- กดเลือกหัวข้อ Advanced แล้วพิมพ์คำสั่ง (ไม่ควร copy แล้ว paste) ใน Extra Settings: `at+cgdcont=2,"IP","www.dtac.co.th"` หลังจากนั้นกด OK



- กดเลือกหัวข้อ Network Connection ในเมนู Control Panel



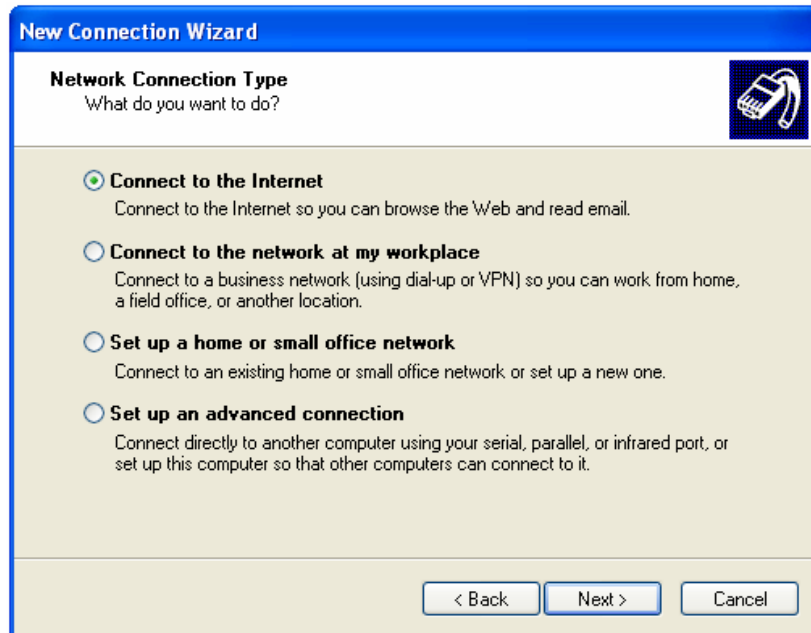
5. เลือกหัวข้อ Create a new connection



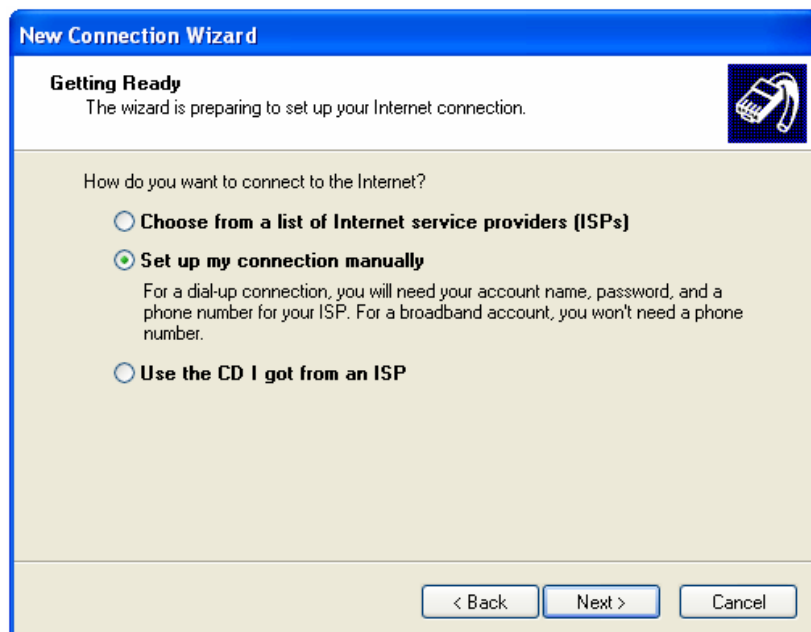
6. กด Next



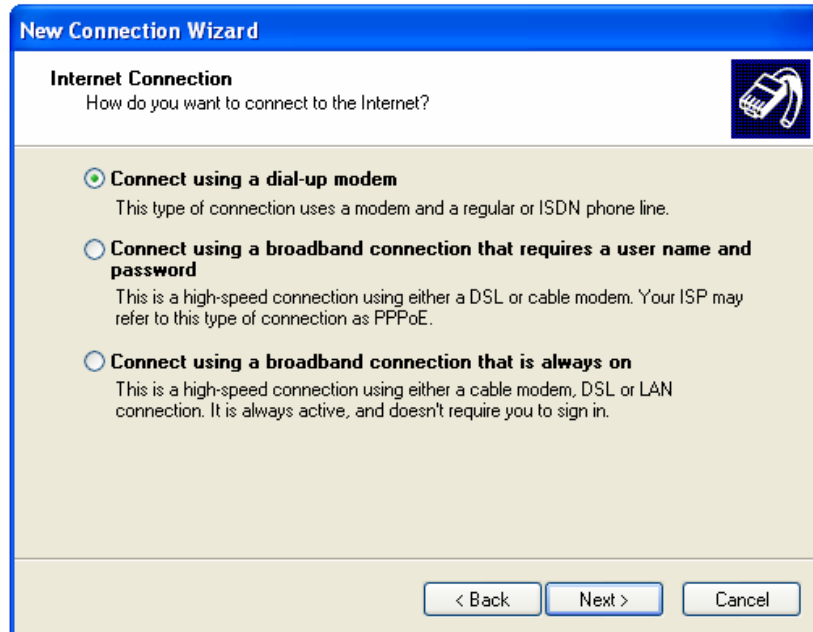
7. กดเลือกหัวข้อ Connect to the Internet แล้วกด Next



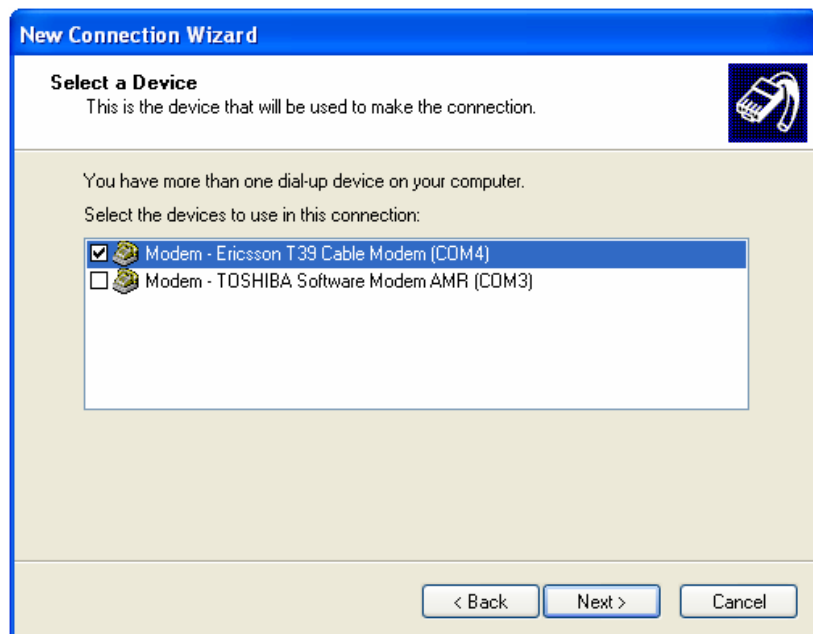
8. กดเลือกหัวข้อ Set up my connection manually แล้วกด Next



9. กดเลือกหัวข้อ Connect using a dial-up modem แล้วกด Next



10. กด Check box เลือก Modem ที่ต้องการเชื่อมต่อให้เลือกไปที่ Ericsson T39 Cable Modem แล้วกด Next

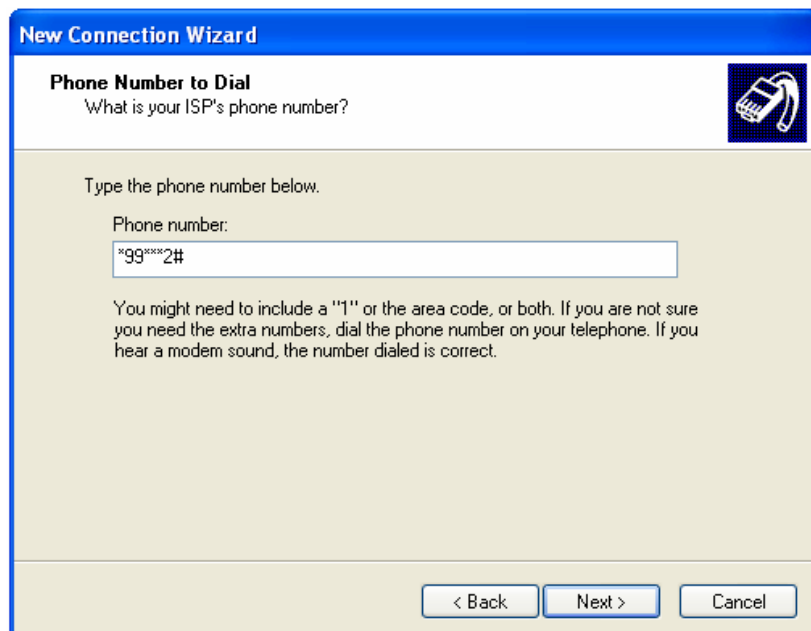


11. ใส่ชื่อ ISP ที่ต้องการ แล้วกด Next



The screenshot shows a Windows-style dialog box titled "New Connection Wizard". The main heading is "Connection Name" with the question "What is the name of the service that provides your Internet connection?". Below this, it says "Type the name of your ISP in the following box." and "ISP Name". A text input field contains "GPRS DTAC". A note below the field states: "The name you type here will be the name of the connection you are creating." At the bottom right, there are three buttons: "< Back", "Next >", and "Cancel". A small icon of a mobile phone is in the top right corner.

12. ใส่หมายเลขโทรศัพท์ที่ต้องการเชื่อมต่อ ซึ่งการเชื่อมต่อกับระบบ GPRS ของ AIS ต้องใช้หมายเลข *99***2#



The screenshot shows a Windows-style dialog box titled "New Connection Wizard". The main heading is "Phone Number to Dial" with the question "What is your ISP's phone number?". Below this, it says "Type the phone number below." and "Phone number:". A text input field contains "*99***2#". A note below the field states: "You might need to include a '1' or the area code, or both. If you are not sure you need the extra numbers, dial the phone number on your telephone. If you hear a modem sound, the number dialed is correct." At the bottom right, there are three buttons: "< Back", "Next >", and "Cancel". A small icon of a mobile phone is in the top right corner.

13. กด Next โดยไม่ต้องใส่ User name และ Password เนื่องจากระบบจะตรวจสอบจากหมายเลขโทรศัพท์เคลื่อนที่



New Connection Wizard

Internet Account Information
You will need an account name and password to sign in to your Internet account.

Type an ISP account name and password, then write down this information and store it in a safe place. (If you have forgotten an existing account name or password, contact your ISP.)

User name:

Password:

Confirm password:

Use this account name and password when anyone connects to the Internet from this computer

Make this the default Internet connection

Turn on Internet Connection Firewall for this connection

< Back Next > Cancel

14. กด Finish เพื่อจบการทำงาน



New Connection Wizard

Completing the New Connection Wizard

You have successfully completed the steps needed to create the following connection:

GPRS DTAC

- Make this the default connection
- This connection is firewalled
- Share with all users of this computer
- Use the same user name & password for everyone

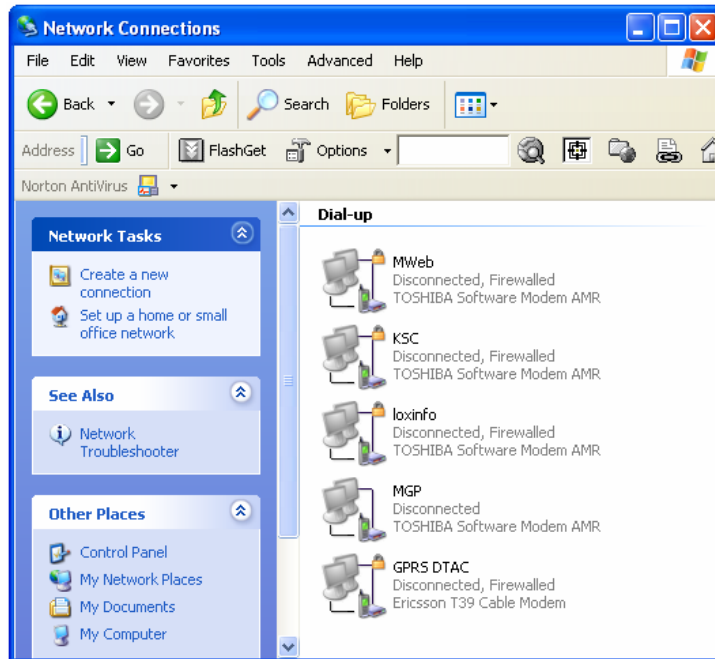
The connection will be saved in the Network Connections folder.

Add a shortcut to this connection to my desktop

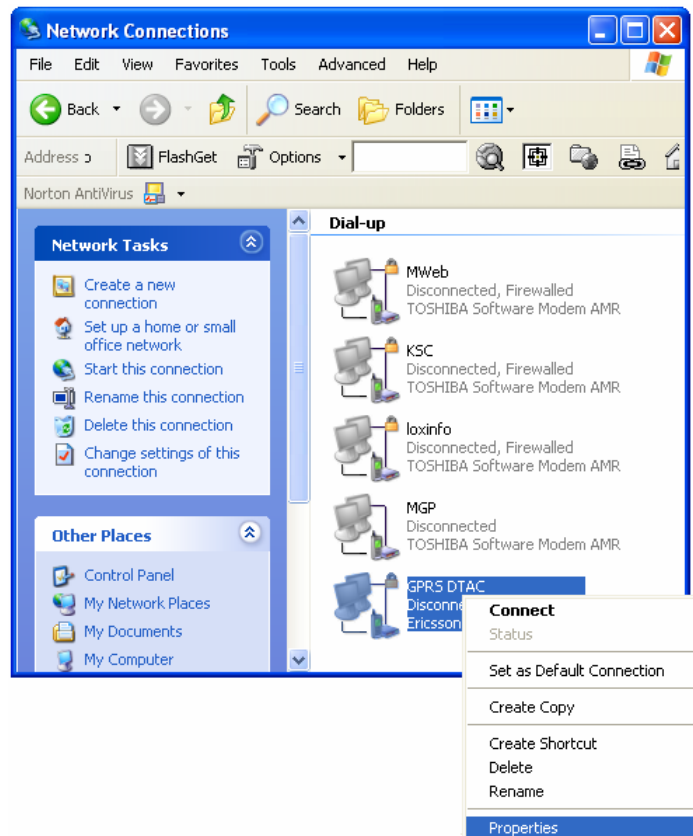
To create the connection and close this wizard, click Finish.

< Back Finish Cancel

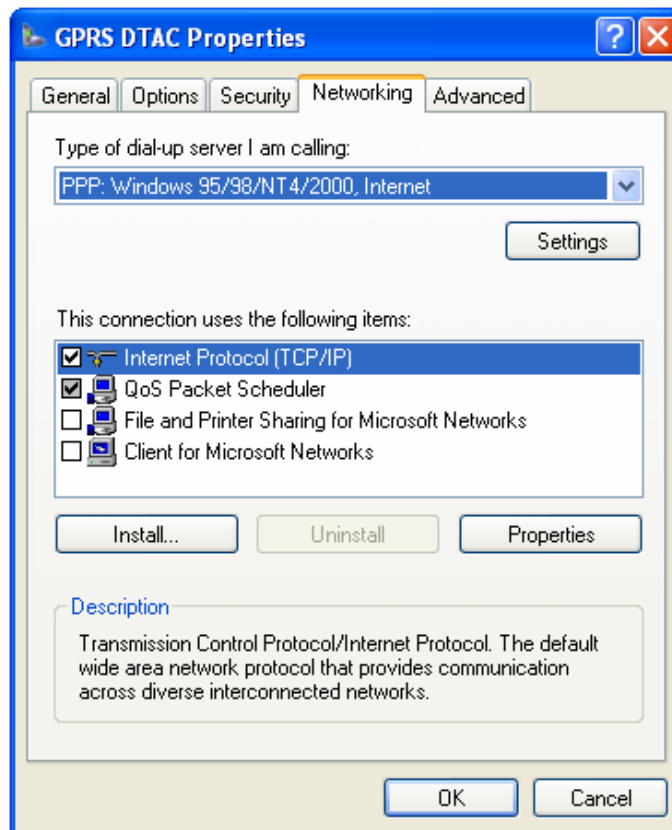
15. คลิกไปที่ Network Connection ในเมนู Control Panel โปรแกรมจะสร้าง Icon Dial-up ให้อัตโนมัติ



16. ให้คลิกขวาที่ GPRS DTAC เลือกไปที่ Properties



17. กดเลือกหัวข้อ Networking แล้วคลิกที่ Properties



18. เลือกไปที่ Use the following DNS server address: และใส่ค่าตามภาพ หลังจากนั้นคลิก OK เพื่อจบการทำงาน

