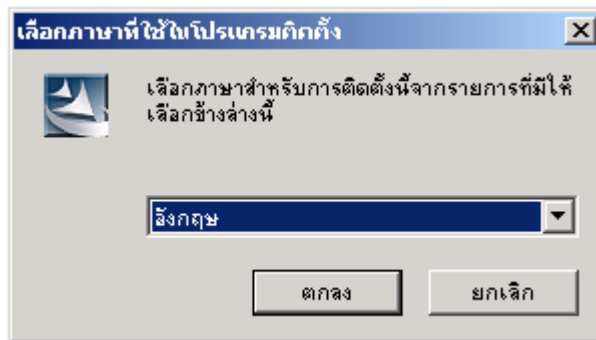
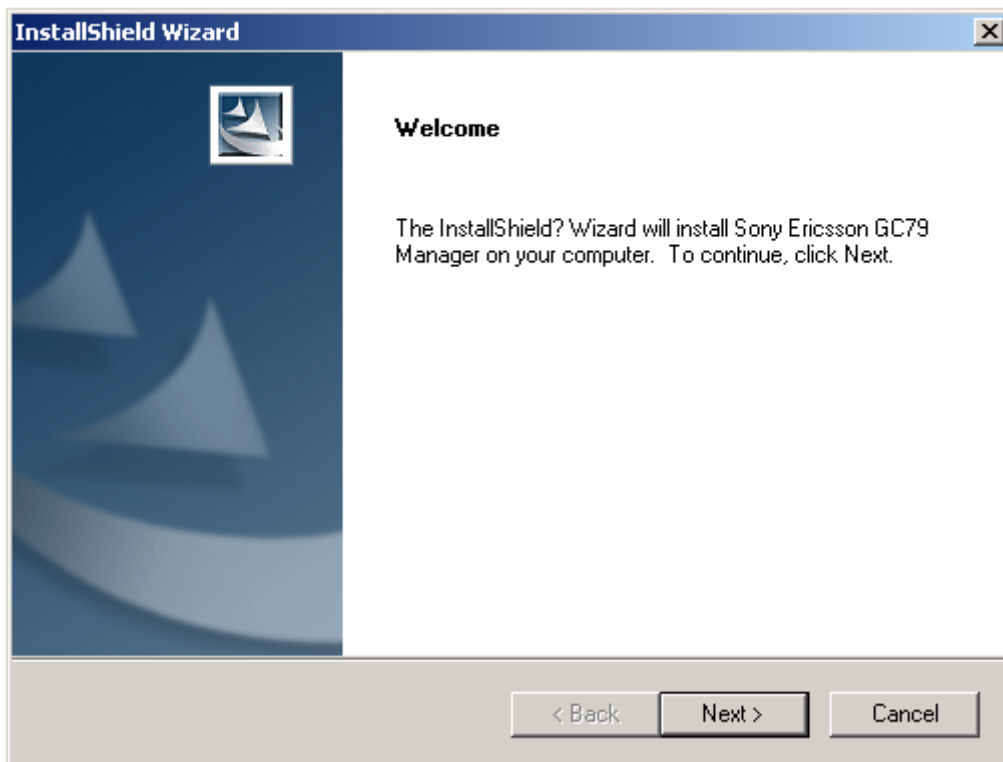


วิธีการติดตั้งโปรแกรม Sony Ericsson GC79 Manager

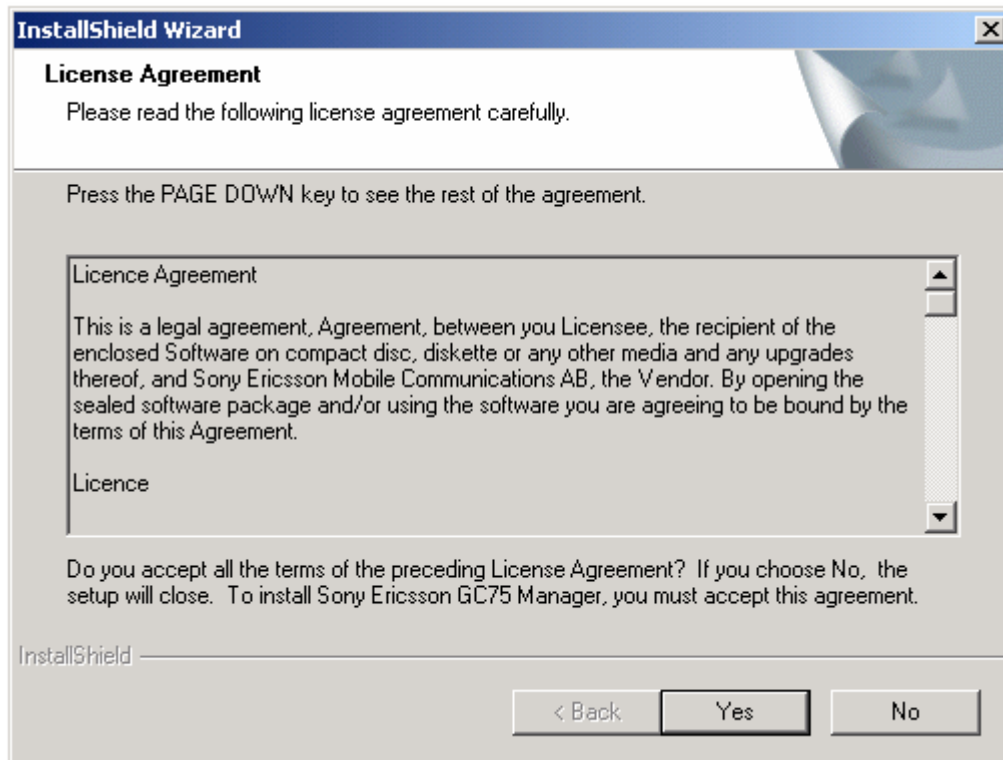
1. Double คลิก ที่ setup เพื่อเริ่มการติดตั้งโปรแกรม เลือกภาษาที่ใช้ในโปรแกรมติดตั้ง หลังจากนั้นกด ตกลง



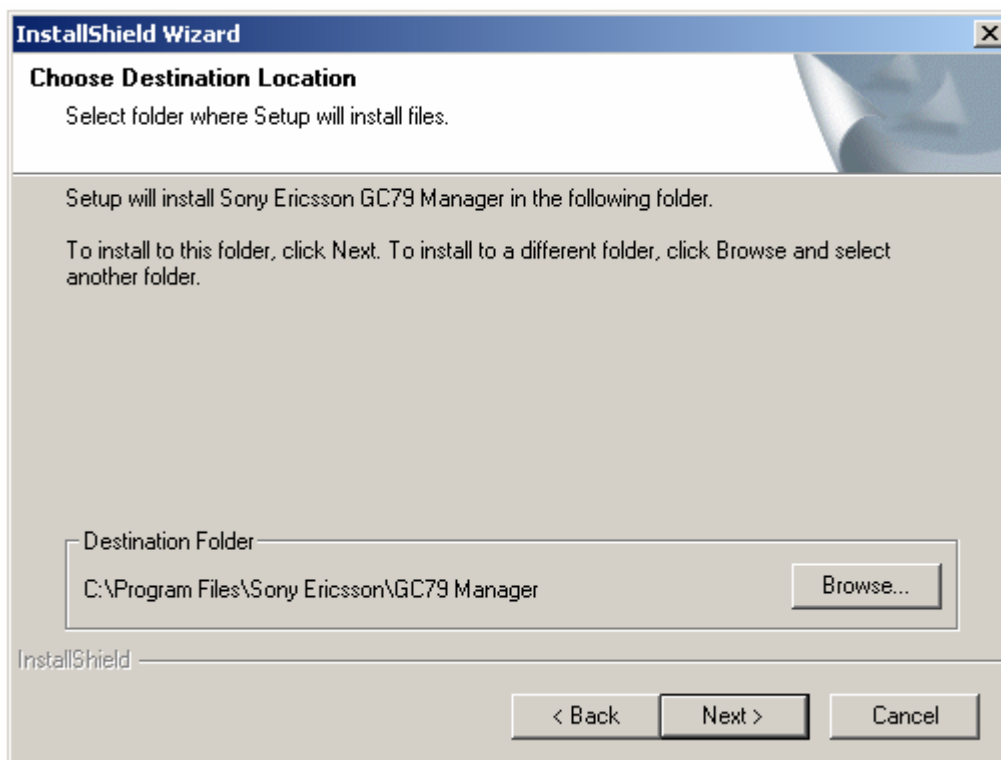
2. กด Next เพื่อเริ่มการติดตั้ง



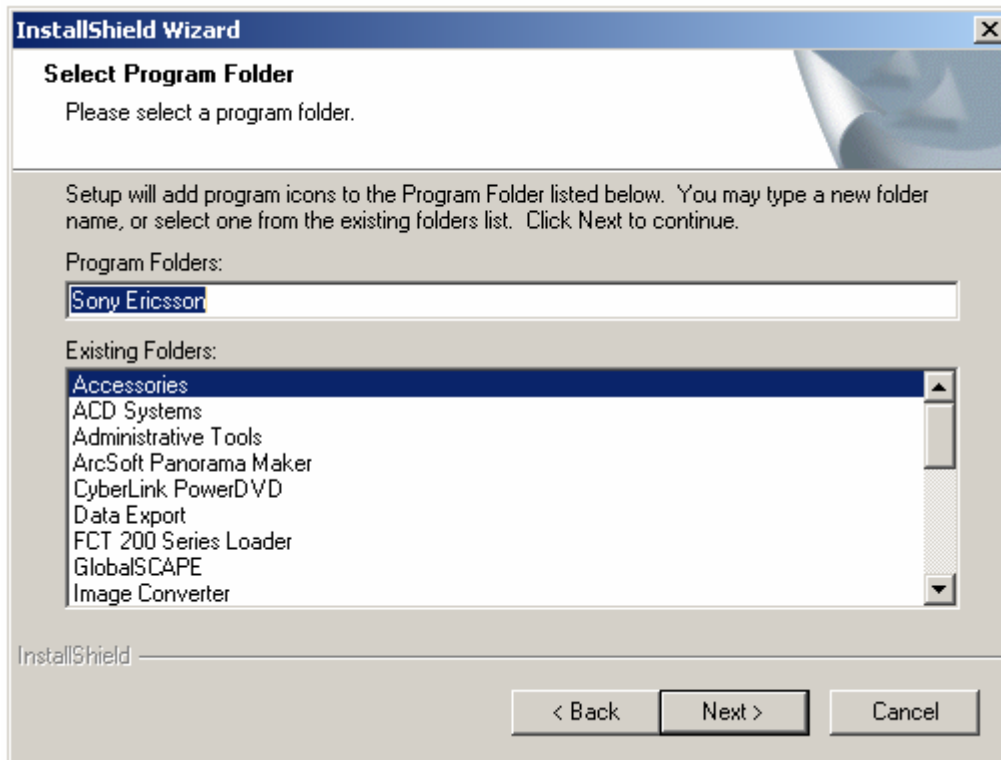
3. กด Yes เพื่อรับทราบเกี่ยวกับข้อตกลงเรื่องลิขสิทธิ์



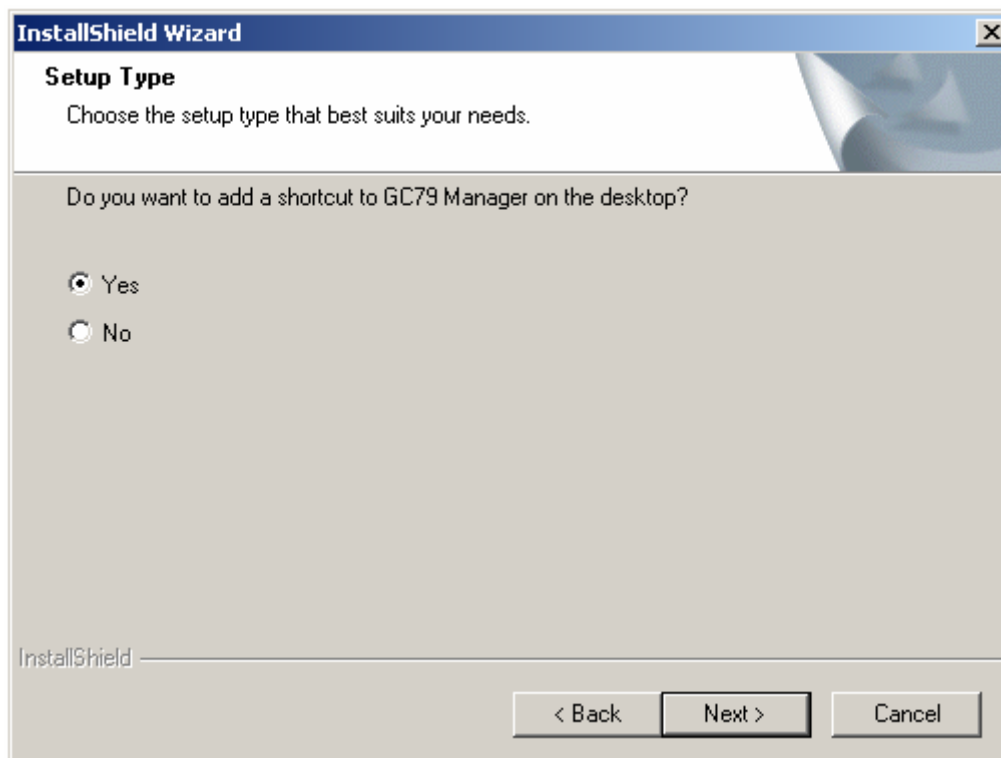
4. เลือก Destination folder ที่ต้องการ หลังจากนั้นกด Next



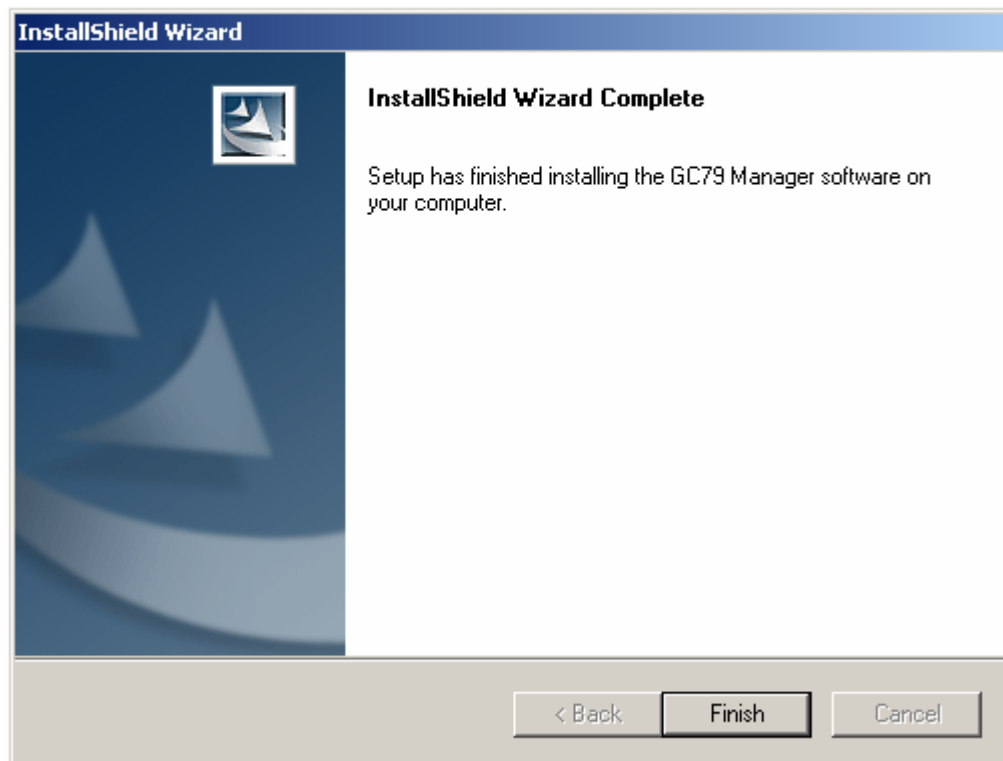
5. ใส่ชื่อ Program Folder ที่ต้องการ หลังจากนั้นกด Next



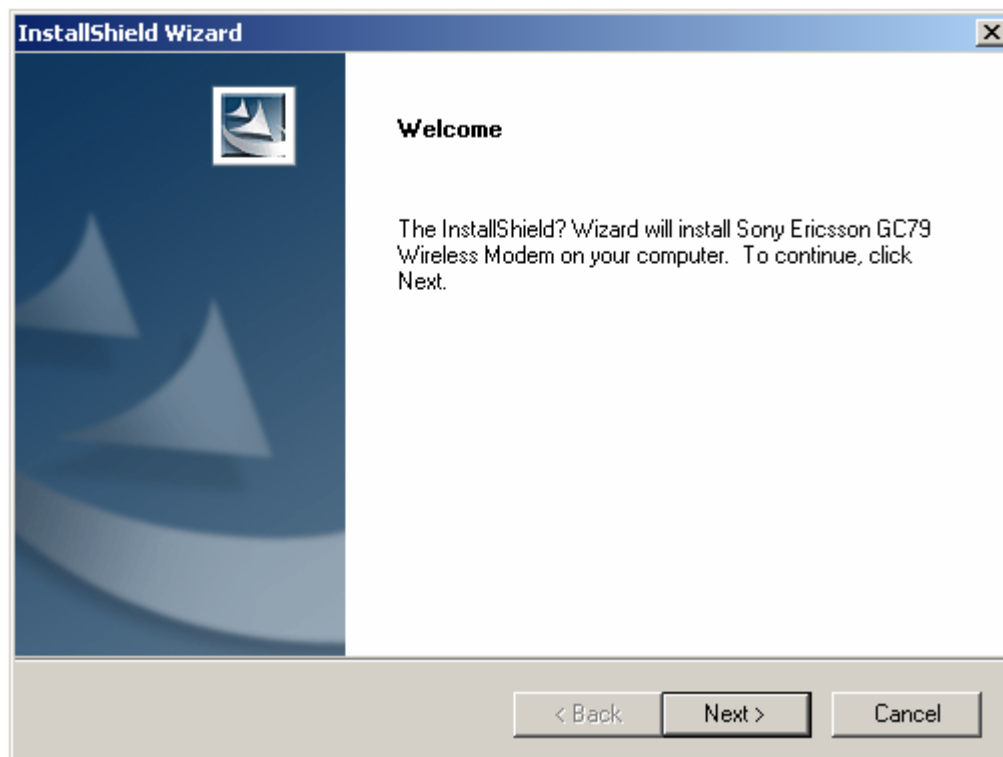
6. หากต้องการให้โปรแกรมสร้าง shortcut icon ที่ desktop ให้เลือก Yes หากไม่ต้องการให้เลือก No



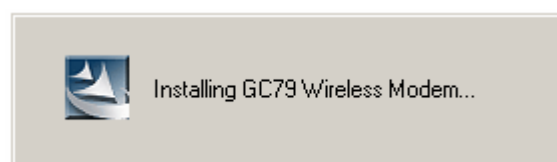
7. กด Finish เพื่อจบการทำงาน



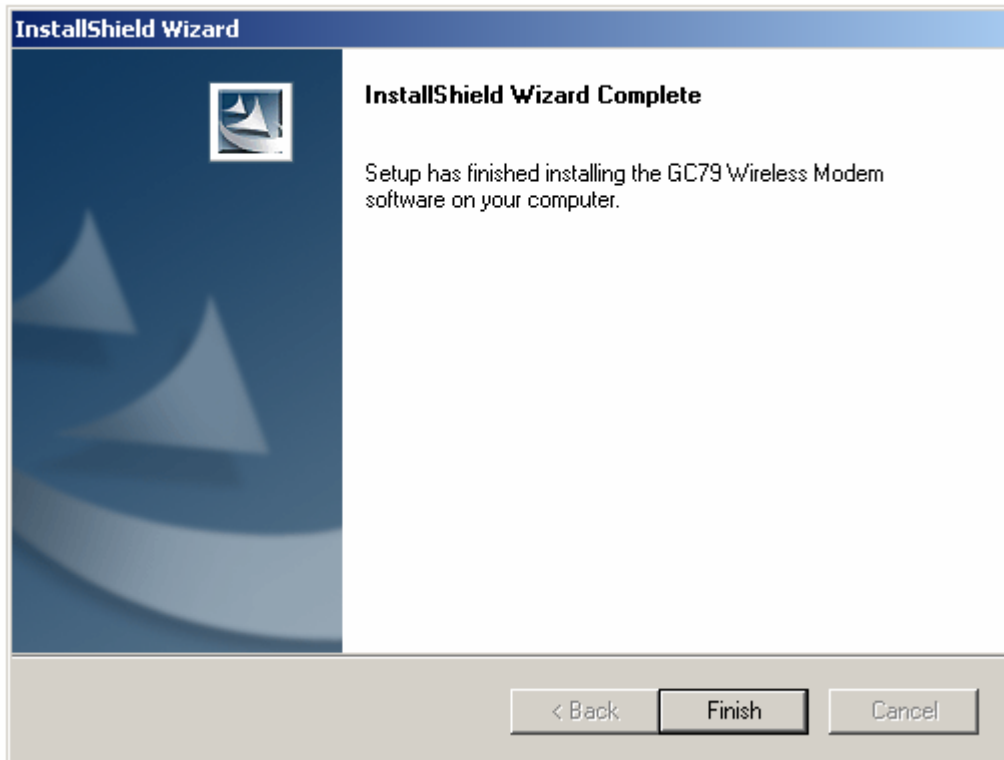
8. กด Next เพื่อทำการลงโปรแกรมส่วน Wireless Modem



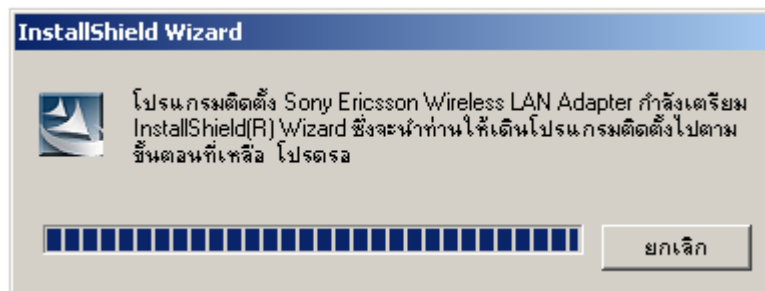
9. โปรแกรมเริ่มติดตั้ง Wireless Modem



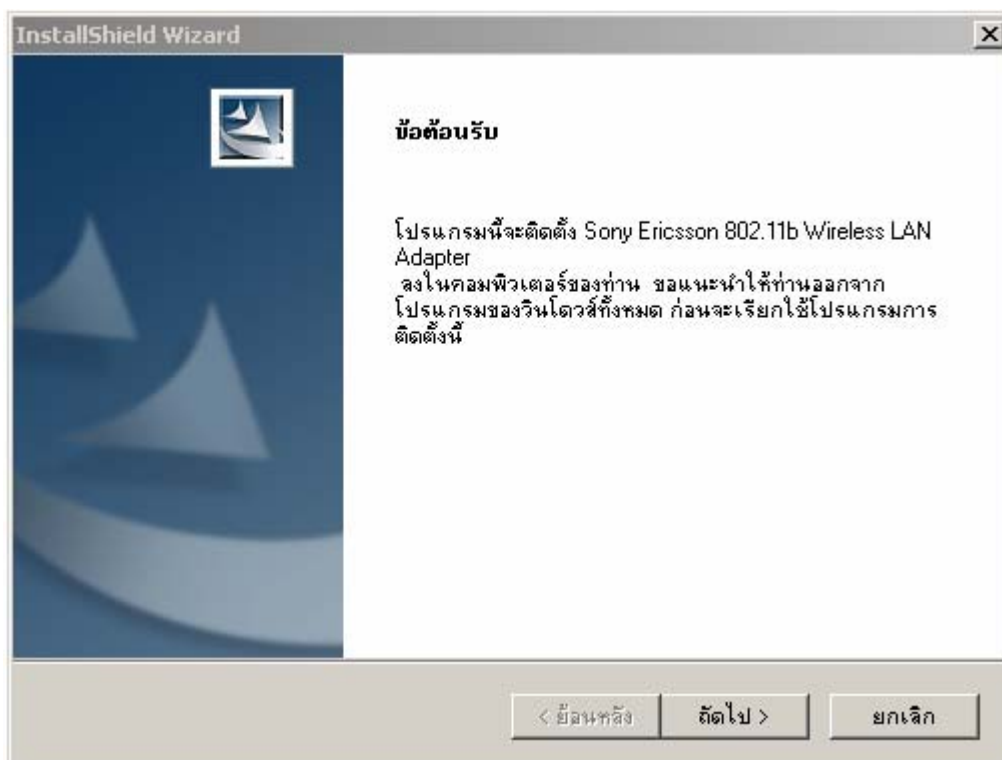
10. กด Finish เพื่อจบการทำงานส่วนการติดตั้ง Wireless Modem

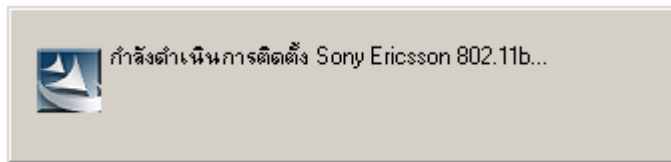


11. โปรแกรมเริ่มติดตั้งส่วน Wireless Lan

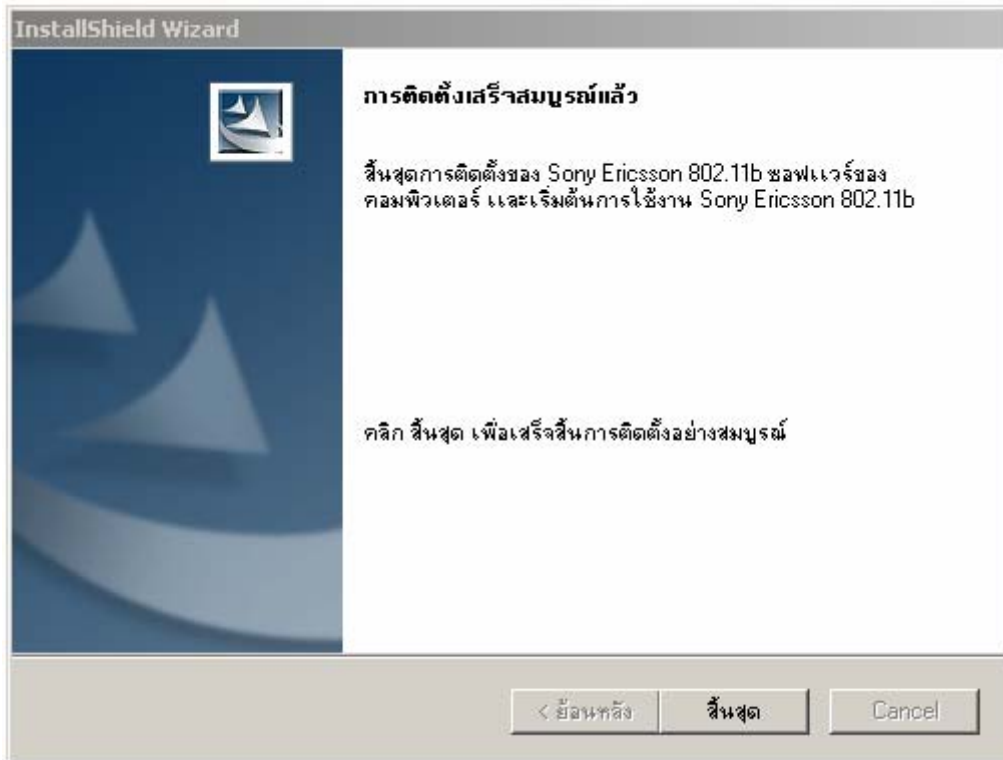


12. กด ถัดไป เพื่อเริ่มการติดตั้ง





13. กด Finish เพื่อจบการติดตั้งส่วน Wireless Lan Adaptor



- หมายเหตุ:** - ระหว่างการติดตั้งไม่ต้องใส่ Sony Ericsson GPRS/WLAN PC Card Modem GC79
- หากมีโปรแกรม Sony Ericsson GC75 อยู่แล้วให้ uninstall ก่อนทำการลงโปรแกรม