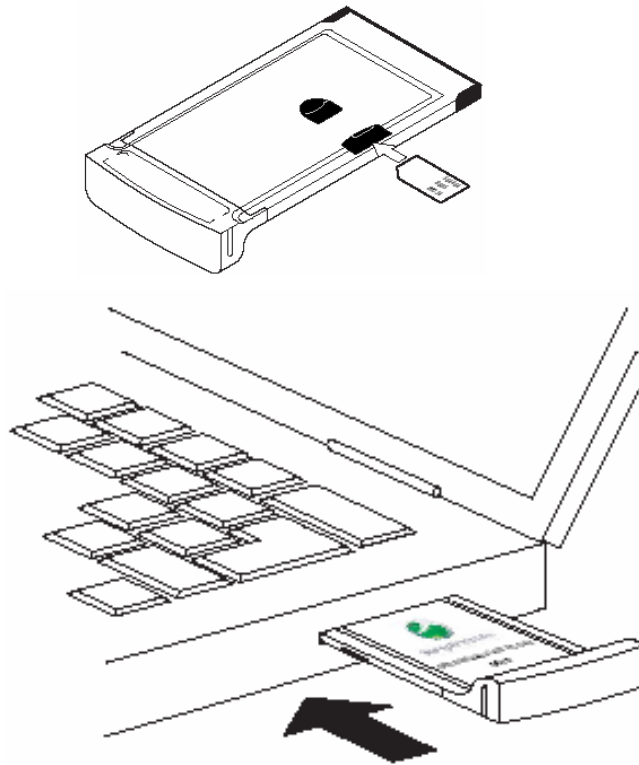
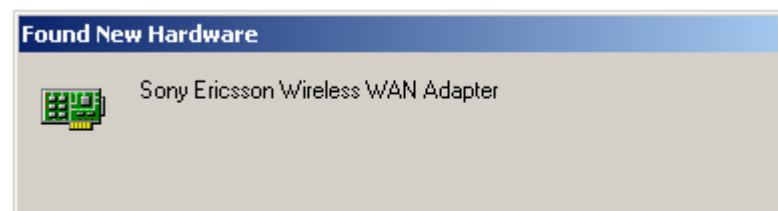
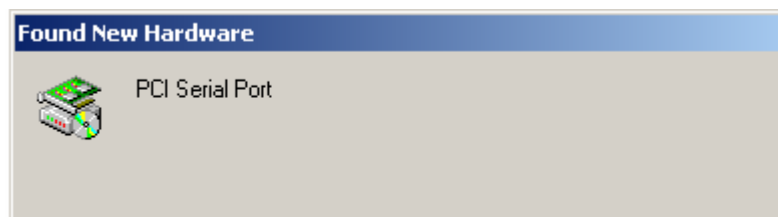


วิธีการใช้โปรแกรม Sony Ericsson GC79 Manager

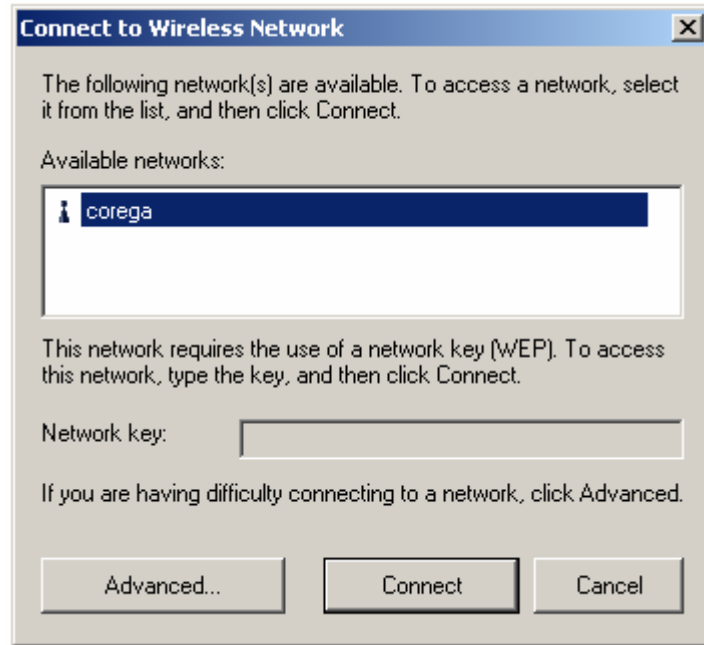
1. ใส่ Sony Ericsson GPRS PC Card Modem GC79 ที่มี SIM Card แล้วในช่อง PCMCIA Card



2. หากเป็นการใช้ครั้งแรกเครื่องจะทำการเพิ่ม Sony Ericsson GC79 ใน Hardware ของ Window



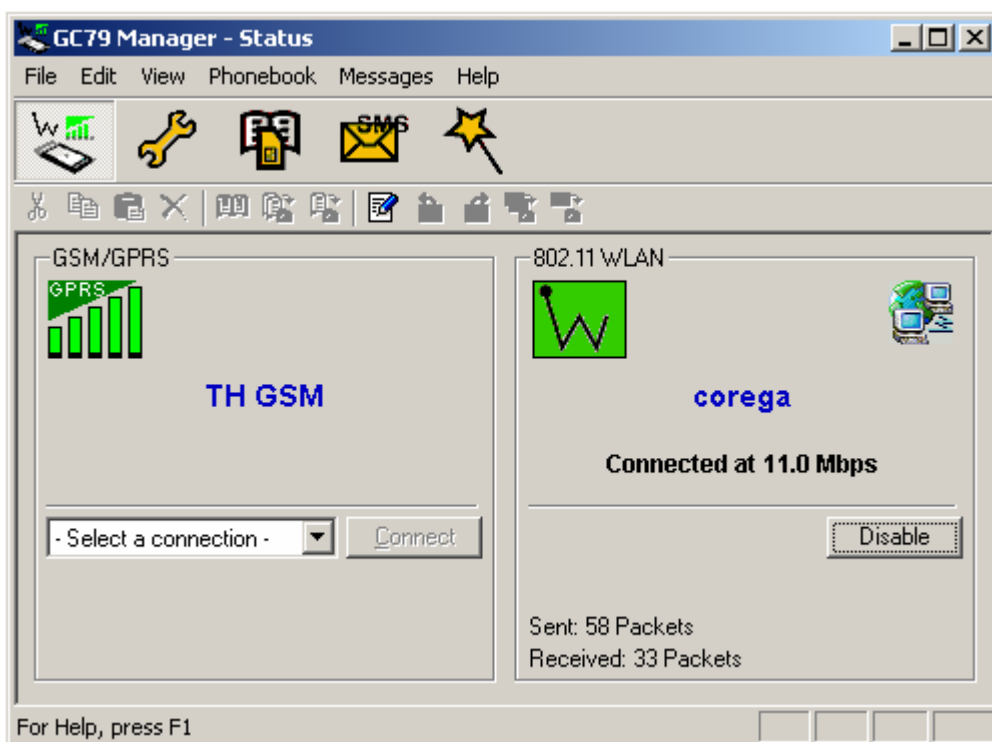
3. โปรแกรมจะทำการค้นหาสัญญาณ Wireless ก่อน หากพบสามารถ connect เพื่อเชื่อมต่อได้ทันที



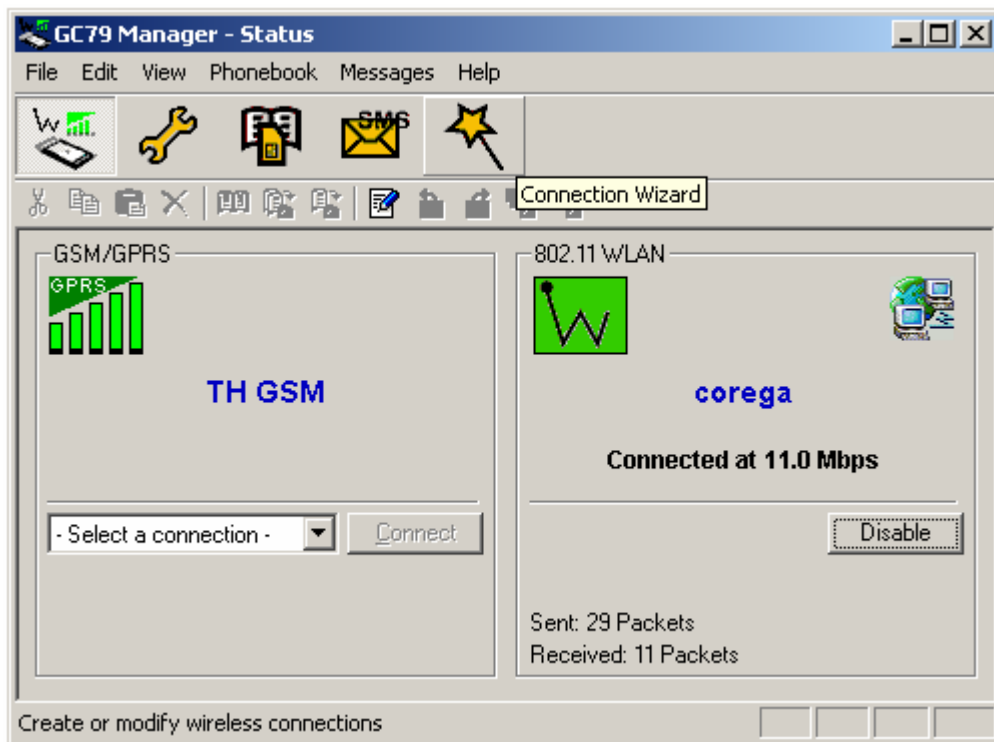
สัญญาณจะปรากฏที่ Toolbars มุมขวาล่างของหน้าจอ 

ระดับสัญญาณจะไล่ลำดับความแรงดังภาพ 

4. Double click ที่โปรแกรม GC79 Manager บน Desktop โปรแกรมเริ่มการทำงานและเริ่มค้นหาสัญญาณโทรศัพท์เคลื่อนที่



5. เริ่มสร้าง Connection โดยกดที่ Connection Wizard



6. ในหน้าแรกของ Connection Wizard ให้เลือกที่หัวข้อ Create a new dial-up connection และใส่ชื่อที่ต้องการ หลังจากนั้นกด Next



7. เลือกหัวข้องานเชื่อมต่อ CSD/HSCSD ส่วน Choose Network ให้เลือกที่ AIS-Thailand หลังจากนั้นกด Next

The screenshot shows the 'Connection Wizard' dialog box with the title 'Type of Connection'. It prompts the user to 'Choose the type for your dial-up connection:'. There are two radio button options: 'GPRS - General Packet Radio Service' (unselected) and 'CSD / HSCSD - Circuit Switched Data / High Speed Circuit Switched Data' (selected). Below the second option is a text description: 'HSCSD provides higher data transfer rates than traditional circuit switched connections.' Underneath, there is a 'Choose Network:' label and a dropdown menu with 'AIS-Thailand' selected. At the bottom, there are four buttons: '< Back', 'Next >', 'Cancel', and 'Help'.

8. กด Next หมายเลขโทรศัพท์ที่ใช้คือ *937

The screenshot shows the 'Connection Wizard' dialog box with the title 'Telephone Number'. It prompts the user to 'Enter the telephone number to dial when making a connection.' and 'If appropriate, select the country code and enter the area code.' There are two input fields: 'Area Code:' (empty) and 'Telephone number:' (containing '*937'). Below these is a 'Country code:' dropdown menu (empty). At the bottom left, there is a checkbox labeled 'Use area code and country code' which is unchecked. At the bottom right, there is an 'Advanced...' button. At the very bottom, there are four buttons: '< Back', 'Next >', 'Cancel', and 'Help'.

9. ไม่ต้องใส่ User ID และ Password ระบบจะตรวจสอบจากหมายเลขโทรศัพท์เคลื่อนที่ หลังจากนั้นกด Next

Connection Wizard

User ID

Your service provider may require you to logon using a specific User ID and Password.

You may enter this information now, or when making a connection.

You should leave the fields empty if the information is not required by your service provider.

User ID:

Password:

< Back Next > Cancel Help

10. กด Finish เพื่อจบการทำงาน

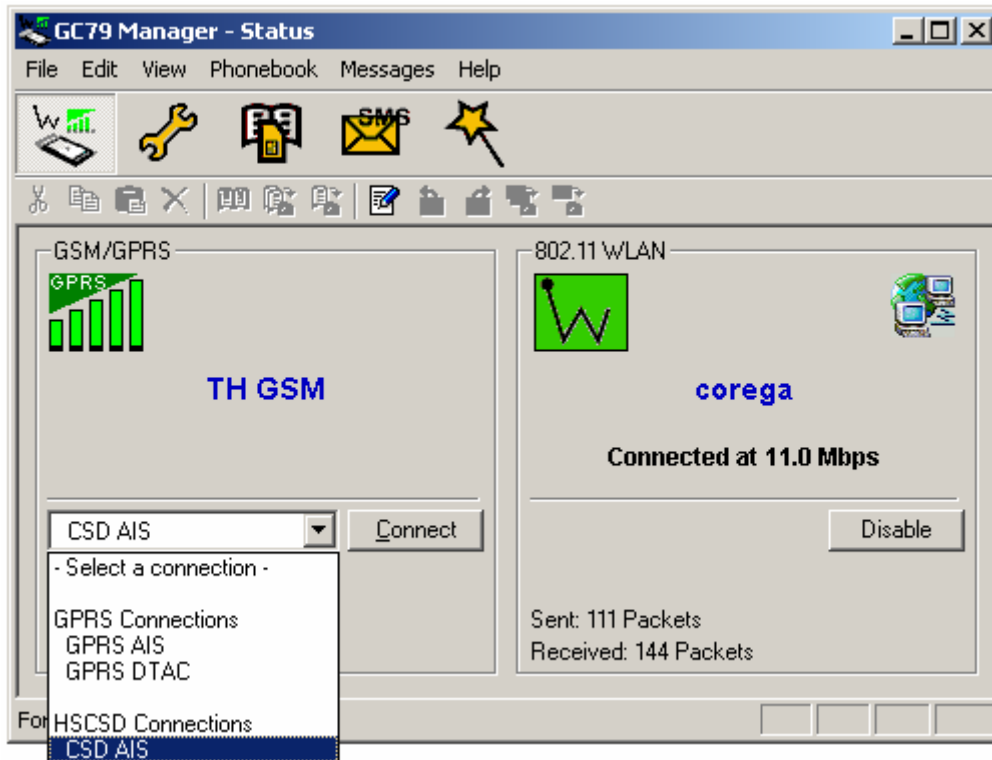
Connection Wizard

Success!

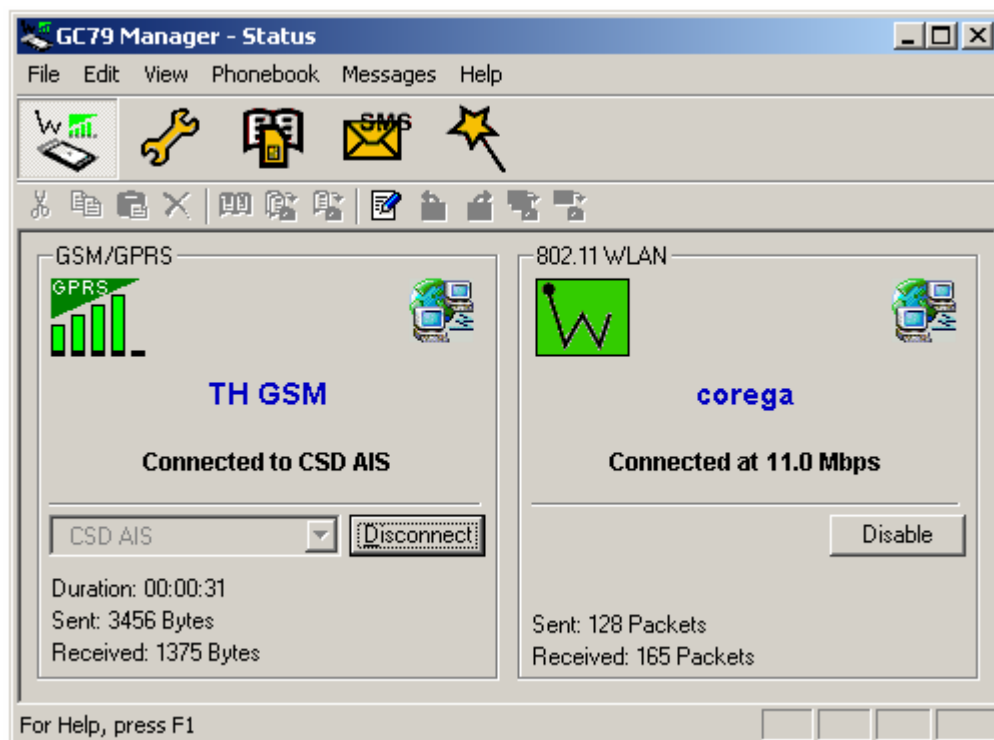
Your data has been collected successfully. Please click the FINISH button to save your connection.

< Back Finish Cancel Help

11. กลับเข้าสู่หน้าหลัก เลือก Connections ที่ต้องการ หลังจากนั้นกด Connect



12. การเชื่อมต่อและผ่านรหัสถูกต้อง เริ่มการใช้งานได้



หมายเหตุ: โดยปกติจะคิดค่าบริการนาที่ละ 3 บาท สามารถตรวจสอบได้ที่ AIS Call Center 1175