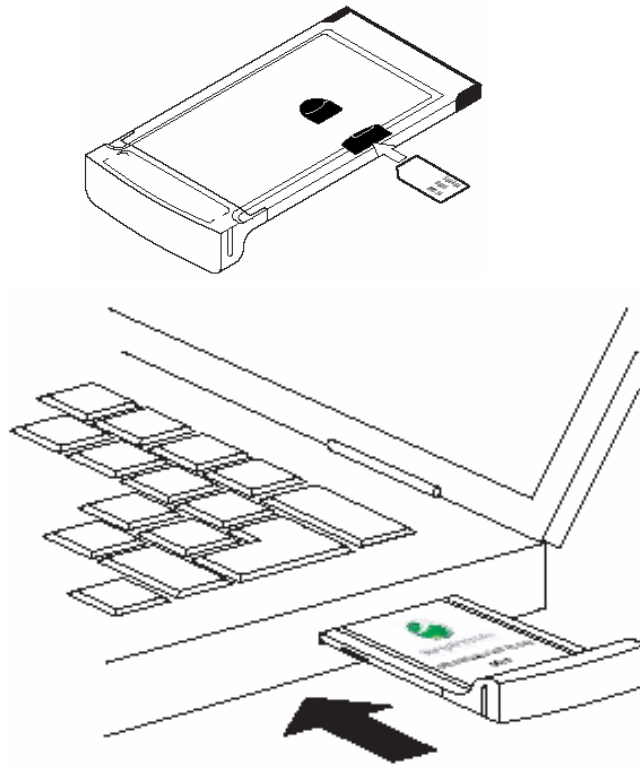
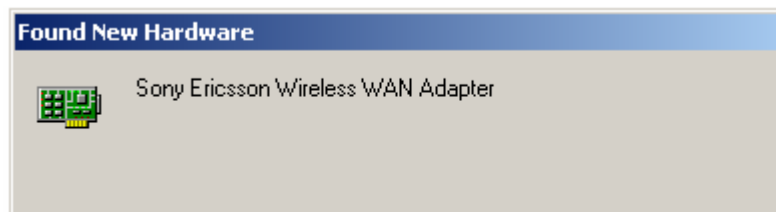
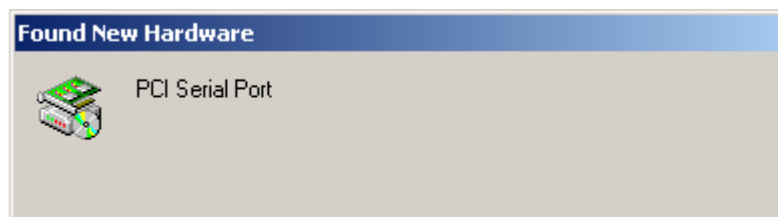


## วิธีการใช้โปรแกรม Sony Ericsson GC79 Manager

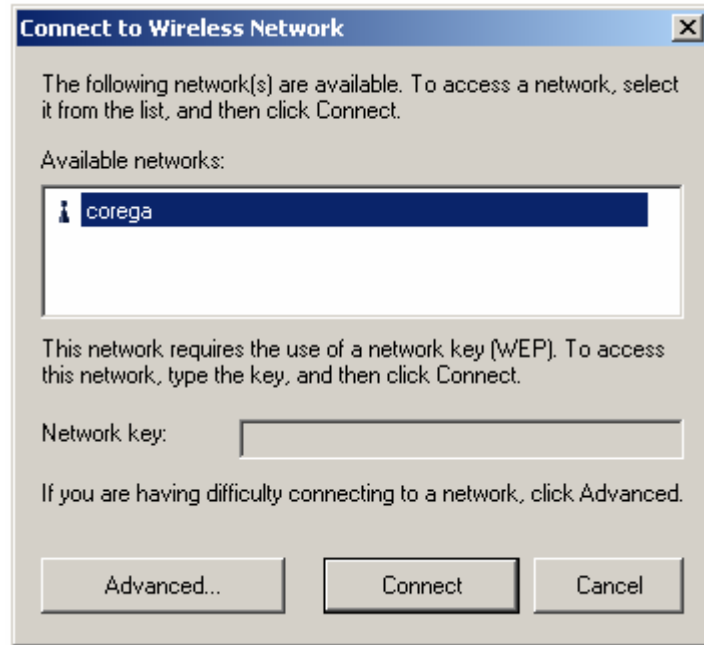
1. ใส่ Sony Ericsson GPRS PC Card Modem GC79 ที่มี SIM Card แล้วในช่อง PCMCIA Card



2. หากเป็นการใช้ครั้งแรกเครื่องจะทำการเพิ่ม Sony Ericsson GC79 ใน Hardware ของ Window



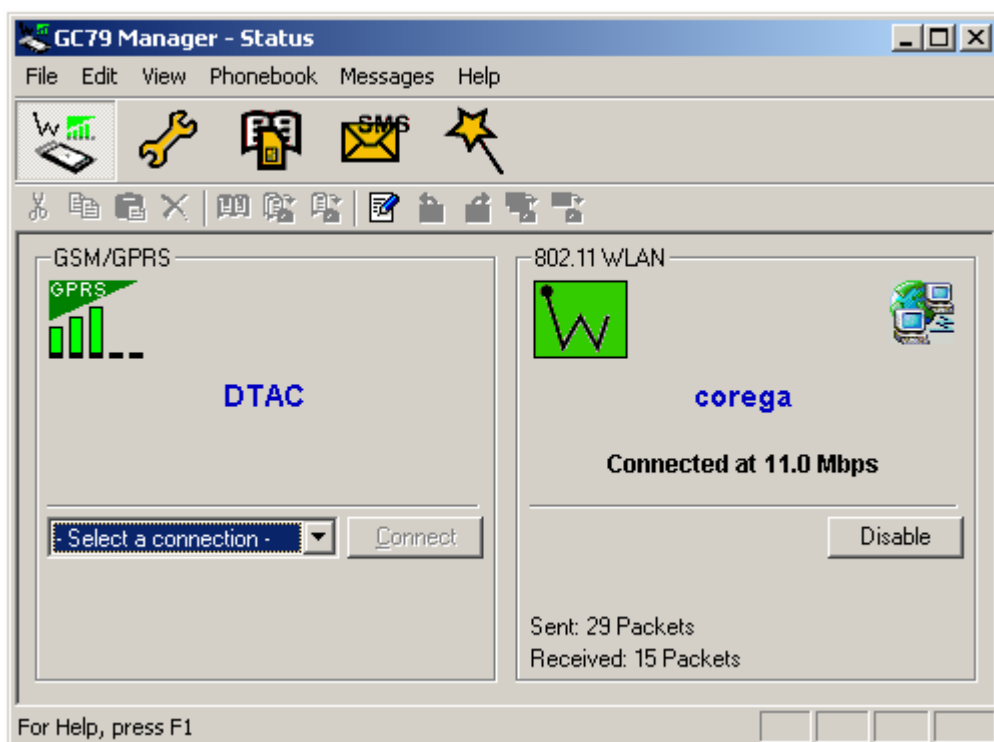
3. โปรแกรมจะทำการค้นหาสัญญาณ Wireless ก่อน หากพบสามารถ connect เพื่อเชื่อมต่อได้ทันที



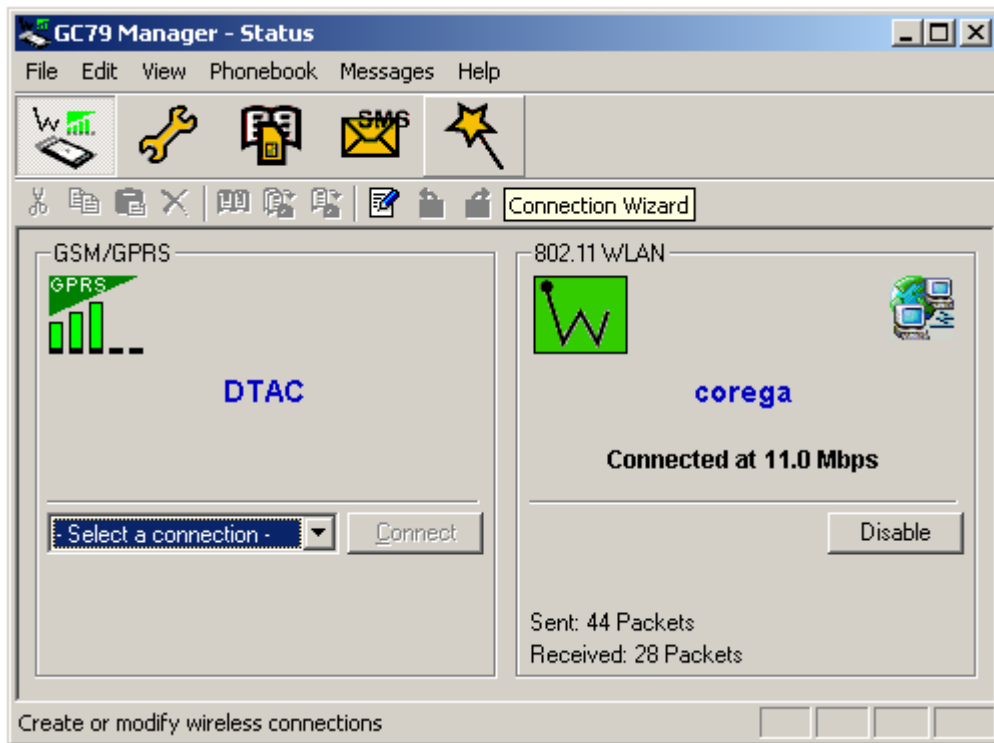
สัญญาณจะปรากฏที่ Toolbars มุมขวาล่างของหน้าจอ 

ระดับสัญญาณจะไล่ลำดับความแรงดังภาพ 

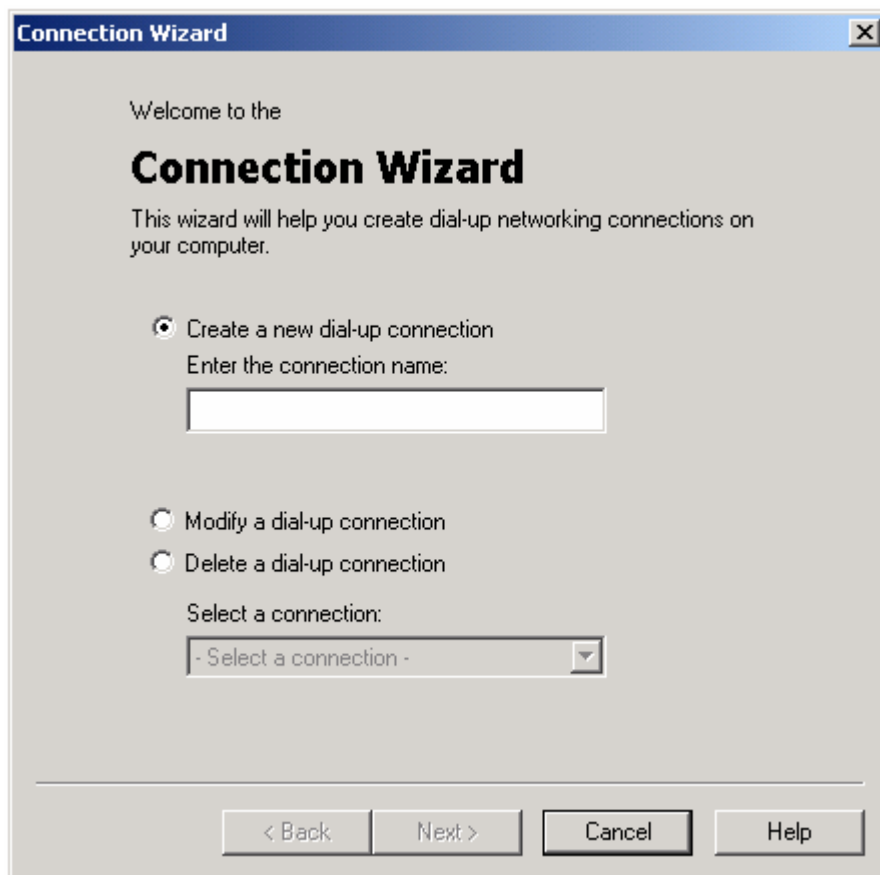
4. Double click ที่โปรแกรม GC79 Manager บน Desktop โปรแกรมเริ่มการทำงานและเริ่มค้นหาสัญญาณโทรศัพท์เคลื่อนที่



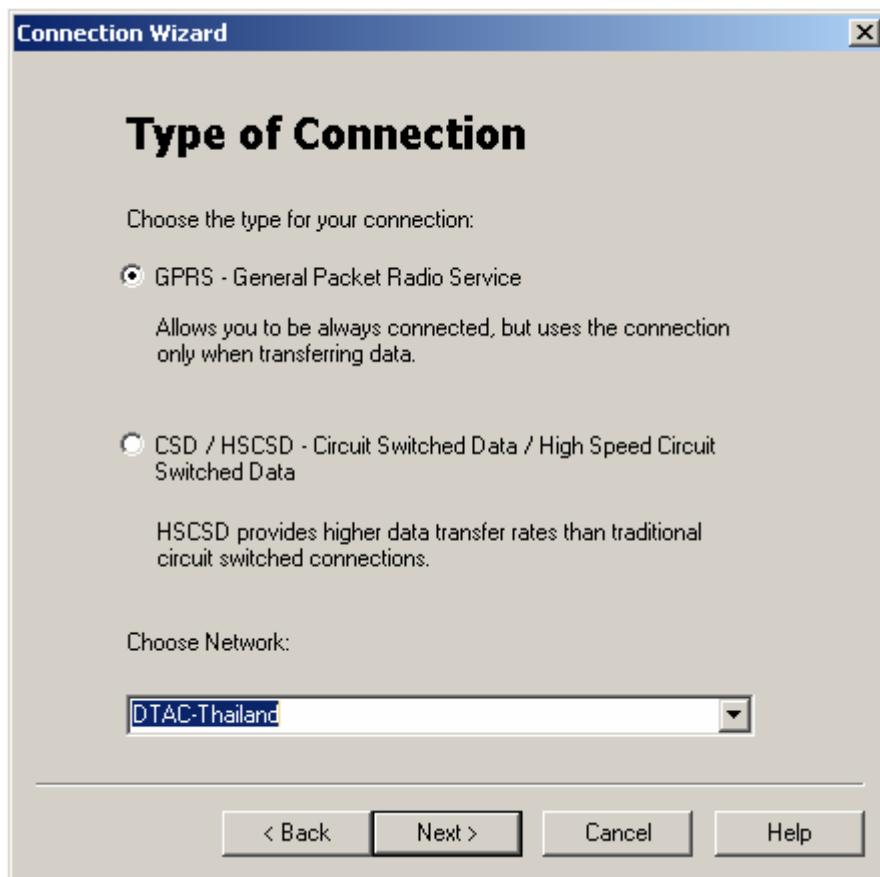
5. เริ่มสร้าง Connection โดยกดที่ Connection Wizard



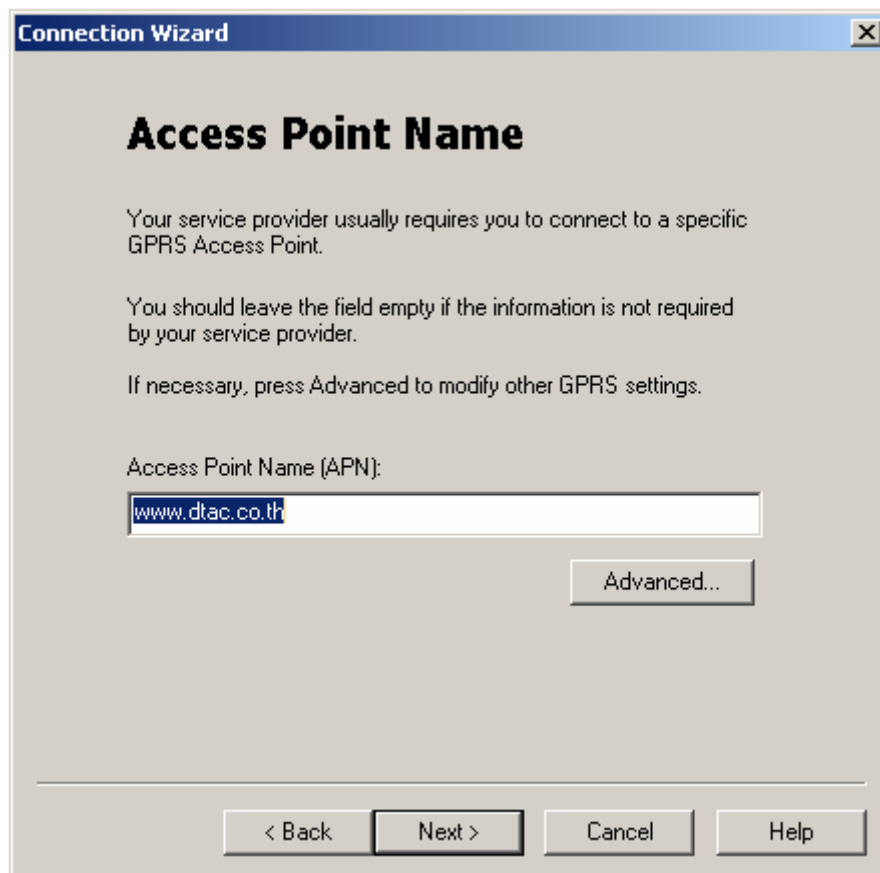
6. ในหน้าแรกของ Connection Wizard ให้เลือกที่หัวข้อ Create a new dial-up connection และใส่ชื่อที่ต้องการ หลังจากนั้นกด Next



7. เลือกหัวข้อการเชื่อมต่อแบบ GPRS ส่วน Choose Network ให้เลือกที่ DTAC-Thailand หลังจากนั้นกด Next



8. กด Next



9. ไม่ต้องใส่ User ID และ Password ระบบจะตรวจสอบจากหมายเลขโทรศัพท์เคลื่อนที่ หลังจากนั้นกด Next

**Connection Wizard**

## User ID

Your service provider may require you to logon using a specific User ID and Password.

You may enter this information now, or when making a connection.

You should leave the fields empty if the information is not required by your service provider.

User ID:

Password:

< Back   Next >   Cancel   Help

10. กด Finish เพื่อจบการทำงาน

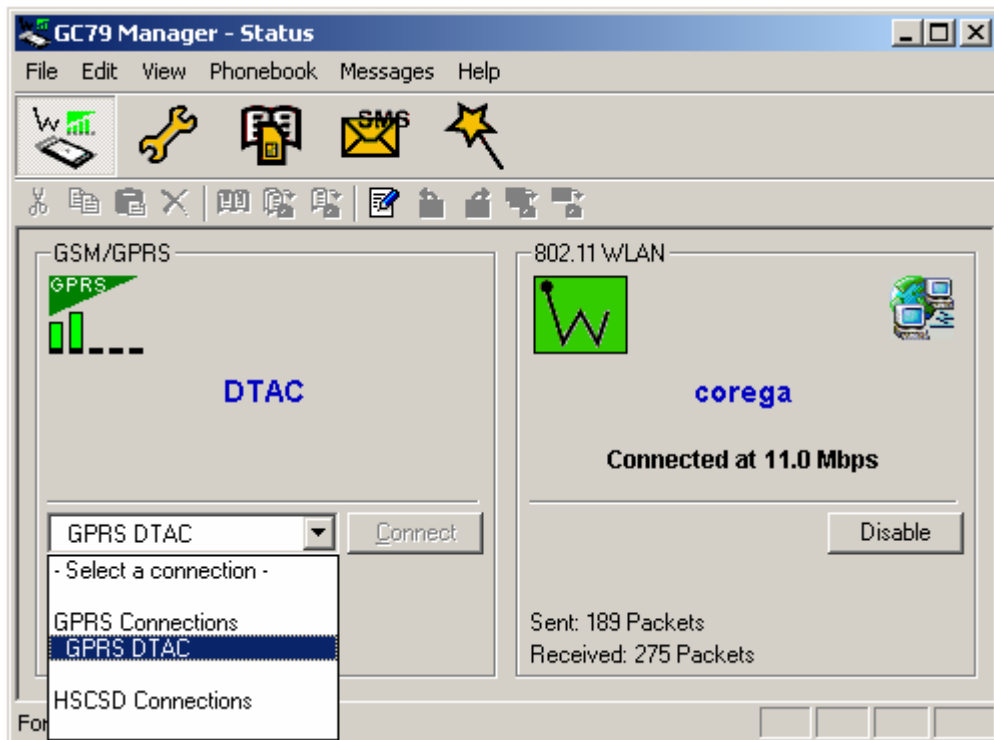
**Connection Wizard**

## Success!

Your data has been collected successfully. Please click the FINISH button to save your connection.

< Back   Finish   Cancel   Help

11. กลับเข้าสู่หน้าหลัก เลือก GPRS Connections ที่ต้องการ หลังจากนั้นกด Connect



12. การเชื่อมต่อและผ่านรหัสถูกต้อง เริ่มการใช้งานได้

